

Q-25副本.jpg

Q-26副本.jpg

Q-27副本.jpg

Q-29副本.jpg

Q-30副本.jpg

Q-31副本.jpg

南片区公示-公服.jpg

南片区公示-用地.jpg



# 曲靖市中心城区Q-25单元控制性详细规划

## 规划指标体系表

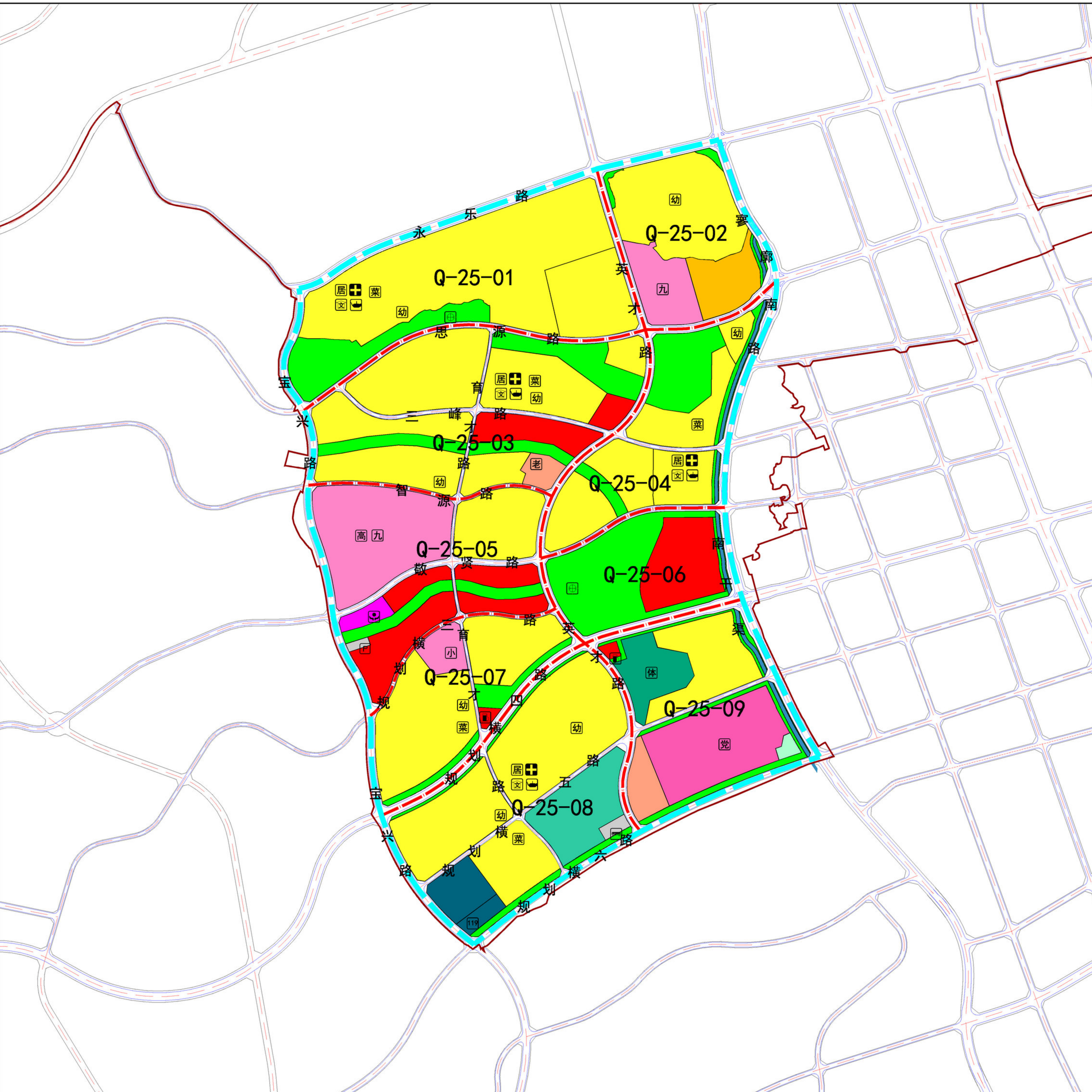
|          |               |        |          |                         |       |
|----------|---------------|--------|----------|-------------------------|-------|
| 总体控制     | 主导功能          | 居住     | 公共服务设施控制 | 机关团体用地面积 (公顷)           | 37.82 |
|          | 单元总用地面积 (公顷)  | 380.54 |          | 教育设施用地面积 (公顷)           | 37.82 |
|          | 人口规模 (万人)     | 5.62   |          | 体育用地面积 (公顷)             | 6.30  |
| 建设开发容量控制 | 居住用地面积 (公顷)   | 184.07 | 蓝绿空间控制   | 社会福利用地 (公顷)             | 5.52  |
|          | 商业商务用地面积 (公顷) | 24.88  |          | 绿地面积 (公顷)               | 51.35 |
|          | 建筑开发容量 (万平方米) | 437.59 |          | 水域面积 (公顷)               | 2.32  |
|          | 建筑限高 (米)      | 100    |          | 公园绿地500米服务半径居住用地覆盖率 (%) | 100   |

## 用地规模与强度一览表

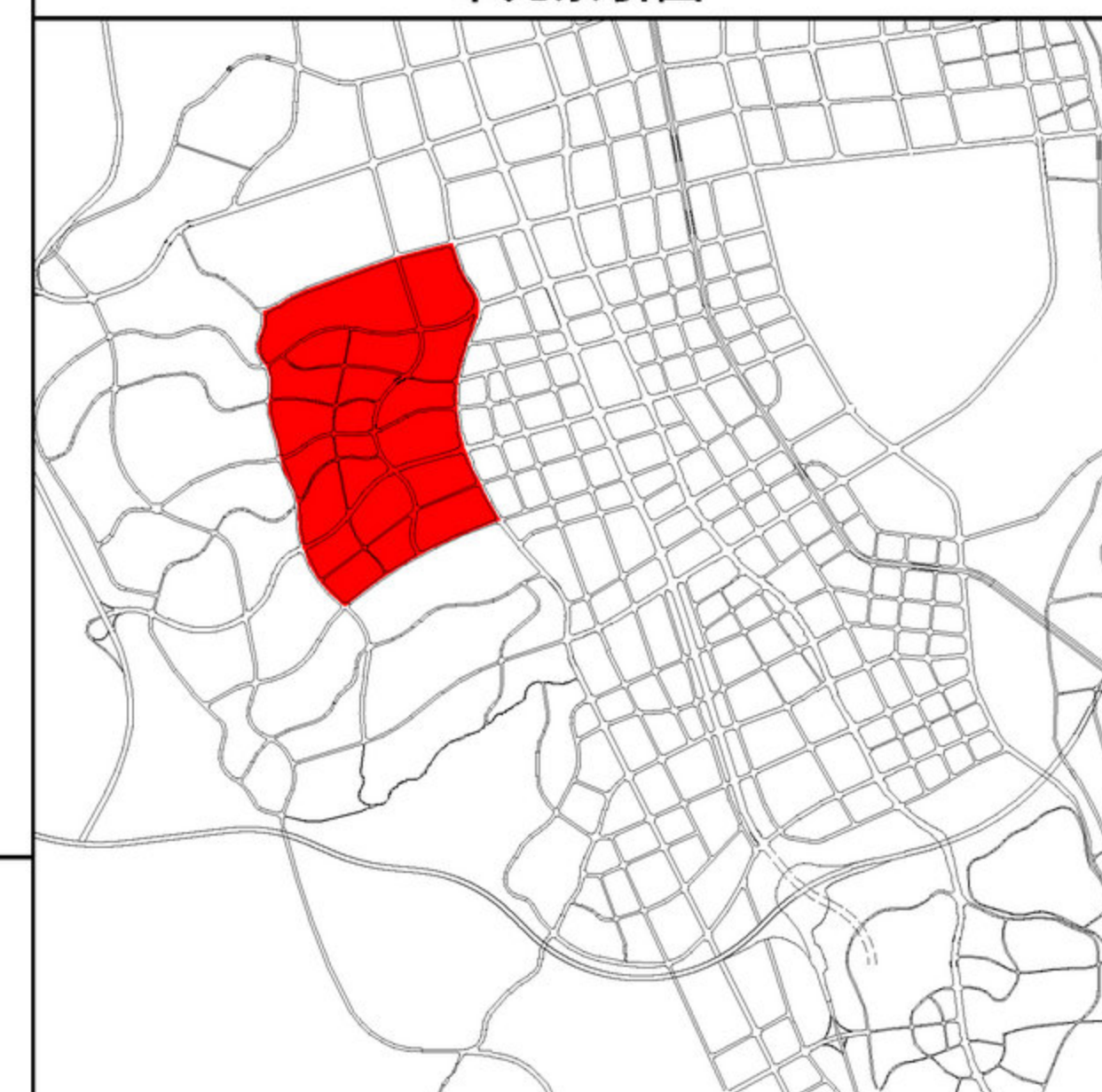
| 街区编号    | 总用地面积 (公顷) | 开发边界内用地面积 (公顷) | 规划主导功能属性 | 规划主导功能属性用地比例 (%) | 居住用地开发容量 (万平方米) | 城镇居住用地开发强度区间 | 规划商业商务用地开发强度区间 |
|---------|------------|----------------|----------|------------------|-----------------|--------------|----------------|
| Q-25-01 | 56.26      | 56.26          | 居住       | ≥75              | 83.75           | ≤2.1         | -              |
| Q-25-02 | 30.8       | 30.8           | 居住       | ≥60              | 40.21           | ≤2.1         | -              |
| Q-25-03 | 60.15      | 60.15          | 居住       | ≥60              | 62.51           | ≤2.1         | ≤2.5           |
| Q-25-04 | 35.52      | 35.52          | 居住       | ≥50              | 30.4            | ≤2.1         | -              |
| Q-25-05 | 45.97      | 45.97          | 教育       | ≥35              | 13.46           | ≤2.1         | ≤2.5           |
| Q-25-06 | 24.99      | 24.99          | 商业商务     | ≥30              | -               | -            | ≤2.0           |
| Q-25-07 | 30.25      | 30.25          | 居住       | ≥70              | 34.78           | ≤2.1         | -              |
| Q-25-08 | 55.81      | 55.81          | 居住       | ≥60              | 59.81           | ≤2.1         | -              |
| Q-25-09 | 40.79      | 40.79          | 教育       | ≥30              | 12.68           | ≤2.1         | -              |

## 公共服务设施一览表

| 设施类别    | 所属街区编号   | 用地面积 (平方米) | 建筑面积 (平方米) | 设置形式 (独立/综合) | 备注 (新建/保留/在建) | 规模 (类型/规模) |   |
|---------|----------|------------|------------|--------------|---------------|------------|---|
| 市区级     | 社会福利设施   | Q-25-03    | 15007      | -            | 独立            | 新建         | 养老院   |
|         |          | Q-25-09    | 27454      | -            | 独立            | 新建         | 麒麟区养老综合服务中心                                   |
|         | 教育设施     | Q-25-09    | 132592     | -            | 独立            | 保留         | 党校  |
|         |          | Q-25-05    | 163685     | -            | 独立            | 保留         | 麒麟学校 (40班)                                    |
| 社区级     | 社区综合服务中心 | Q-25-05    | 12642      | -            | 综合            | 新建         | 包括社区服务中心、社区卫生服务中心、老年人服务中心、社区体育场地、文化服务中心等功能    |
|         | 体育设施     | Q-25-09    | 52020      | -            | 独立            | 新建         | 金麟湾体育中心                                       |
|         |          | Q-25-02    | 57161      | -            | 独立            | 在建         | (初中48班、小学24班)                                 |
|         | 教育设施     | Q-25-05    | 163685     | -            | 综合            | 保留         | 麒麟学校 (初中36班、小学36班)                            |
|         |          | Q-25-07    | 24757      | -            | 综合            | 新建         | 小学/36班  |
|         |          | Q-25-01    | -          | ≥4680        | 综合            | 保留         | 幼儿园/12班                                       |
|         |          | Q-25-02    | -          | ≥3510        | 综合            | 保留         | 幼儿园/9班  |
|         |          | Q-25-03    | -          | ≥4680        | 综合            | 新建         | 幼儿园/12班                                       |
|         |          | Q-25-03    | -          | ≥4680        | 综合            | 新建         | 幼儿园/12班                                       |
|         |          | Q-25-05    | -          | ≥4680        | 综合            | 新建         | 幼儿园/12班                                       |
|         |          | Q-25-07    | -          | ≥4680        | 综合            | 新建         | 幼儿园/12班                                       |
|         |          | Q-25-08    | -          | ≥4680        | 综合            | 新建         | 幼儿园/12班                                       |
|         |          | Q-25-08    | -          | ≥4680        | 综合            | 新建         | 幼儿园/12班                                       |
|         | 社区综合服务站  | Q-25-01    | -          | ≥2000        | 综合            | 新建         | 包括社区服务站、社区卫生服务站、老年人服务站、多功能健身点、文化服务站、菜市场/生鲜超市等 |
| Q-25-03 |          | -          | ≥2000      | 综合           | 新建            |            |   |
| Q-25-04 |          | -          | ≥2000      | 综合           | 新建            |            |   |
| Q-25-08 |          | -          | ≥2000      | 综合           | 新建            |            |   |

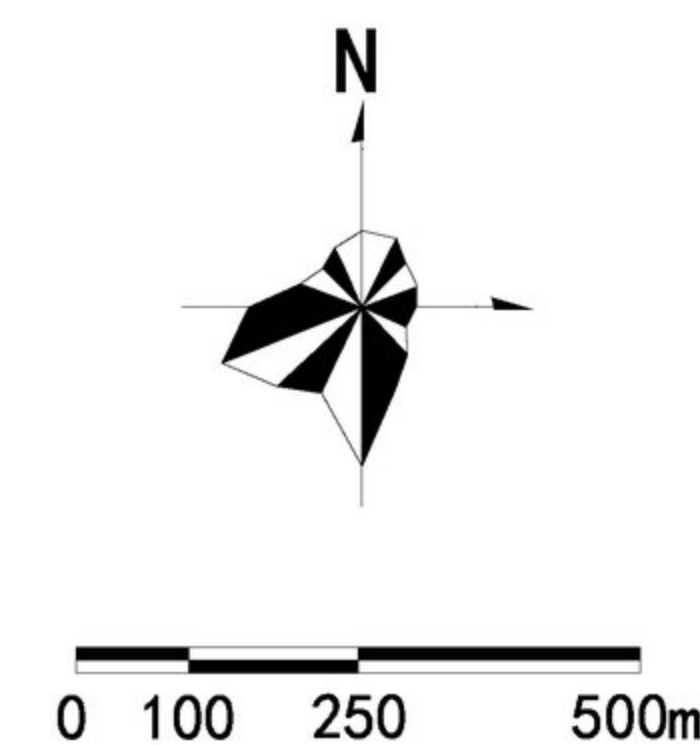


单元索引图



### 图例

- |           |          |           |
|-----------|----------|-----------|
| 二类城镇住宅用地  | 供水用地     | 社区卫生服务中心  |
| 商住混合用地    | 消防用地     | 大型多功能运动场地 |
| 机关团体用地    | 留白用地     | 社区体育场地    |
| 文化用地      | 陆地水域     | 老年人服务中心   |
| 高等教育用地    | 单元界线     | 老年人服务站    |
| 中小学用地     | 街区界线     | 菜市场/生鲜超市  |
| 体育用地      | 城镇开发边界   | 垃圾转运站     |
| 医疗卫生用地    | 社区综合服务中心 | 消防站       |
| 社会福利用地    | 社区综合服务站  | 社会停车场 (库) |
| 商业用地      | 高中       | 公交站场      |
| 其他商业服务业用地 | 九年一贯制学校  | 加油加气站     |
| 公园绿地      | 小学       |           |
| 广场用地      | 幼儿园      |           |
| 交通场站用地    | 党校       |           |



单元编号: Q-25



# 曲靖市中心城区Q-26单元控制性详细规划

## 规划指标体系表

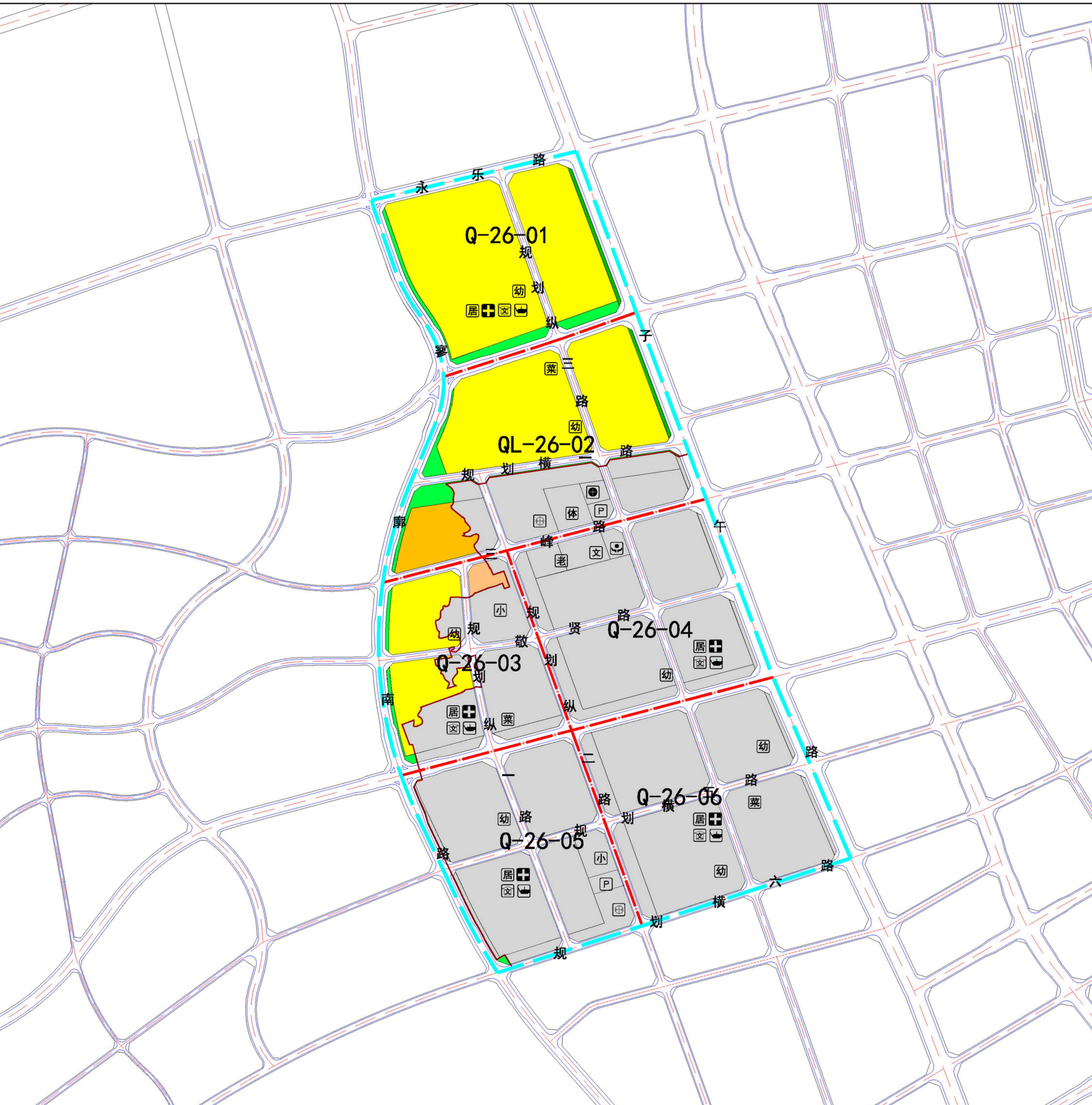
| 控制类别     | 主导功能          | 居住     | 公共服务设施控制                |       |
|----------|---------------|--------|-------------------------|-------|
|          |               |        | 机关团体用地面积 (公顷)           | 0.49  |
| 总体控制     | 单元总用地面积 (公顷)  | 203.76 | 教育设施用地面积 (公顷)           | 4.49  |
|          | 人口规模 (万人)     | 4.23   | 医疗卫生设施用地面积 (公顷)         | 0.43  |
|          | 居住用地面积 (公顷)   | 124.43 | 文化设施用地面积 (公顷)           | 11.10 |
| 建设开发容量控制 | 商业商务用地面积 (公顷) | 6.41   | 体育用地面积 (公顷)             | 1.33  |
|          | 建筑开发容量 (万平方米) | 290.00 | 社会福利用地 (公顷)             | 0.81  |
|          | 建筑限高 (米)      | 80     | 绿地面积 (公顷)               | 20.00 |
|          |               |        | 水域面积 (公顷)               | -     |
|          |               |        | 公园绿地500米服务半径居住用地覆盖率 (%) | 100   |

## 用地规模与强度一览表

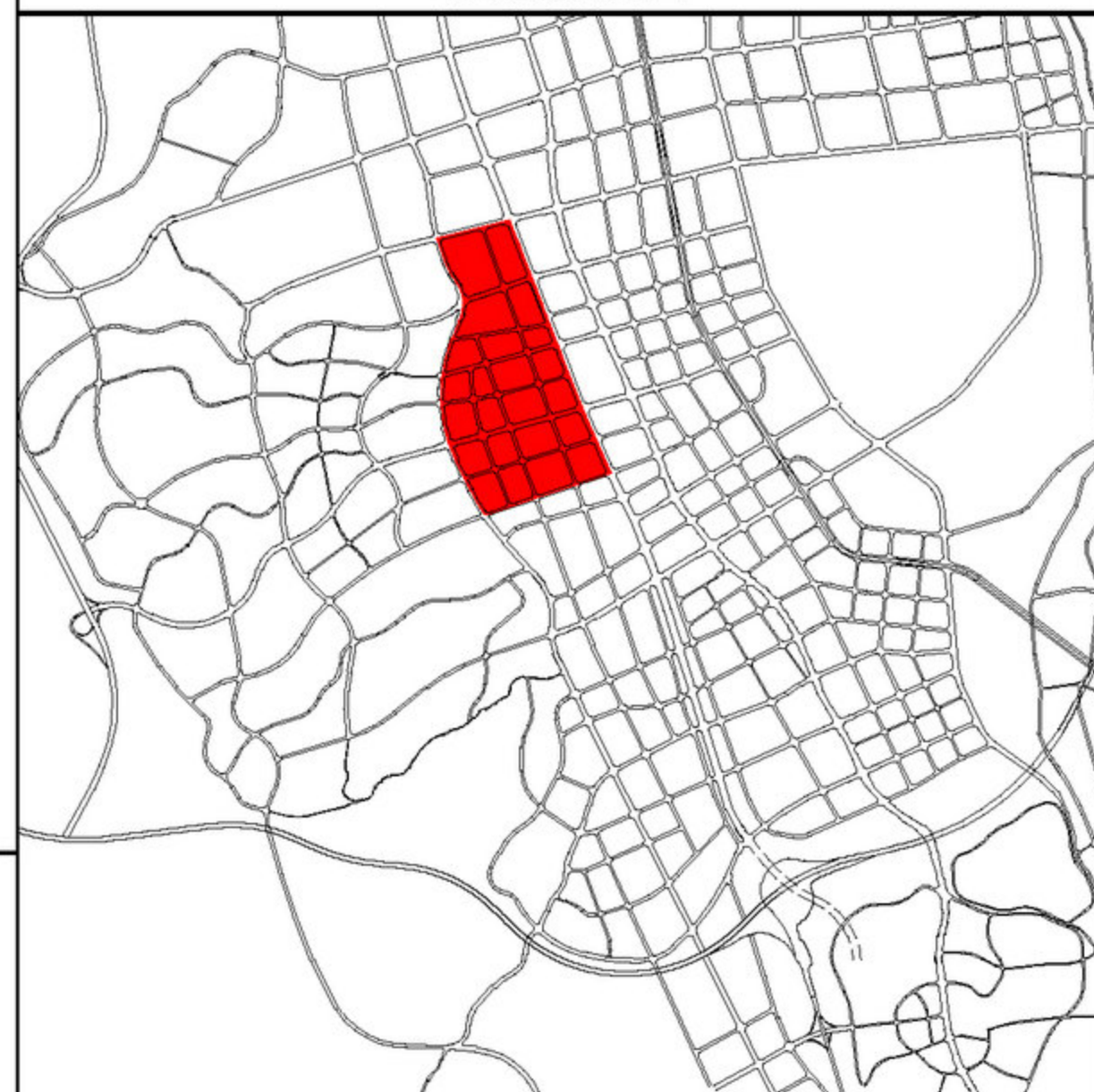
| 街区编号    | 总用地面积 (公顷) | 开发边界内用地面积 (公顷) | 规划主导功能属性 | 规划主导功能属性用地比例 (%) | 居住用地开发容量 (万平方米) | 规划居住用地开发强度区间 | 规划商业商务用地开发强度区间 |
|---------|------------|----------------|----------|------------------|-----------------|--------------|----------------|
| Q-26-01 | 32.25      | 32.25          | 居住       | ≥70              | 42.75           | ≤2.1         | -              |
| Q-26-02 | 43.76      | 30.3           | 居住       | ≥40              | 48.38           | ≤2.5         | ≤3.0           |
| Q-26-03 | 26.31      | 10.74          | 居住       | ≥50              | 31.72           | ≤2.5         | ≤2.5           |
| Q-26-04 | 33.86      | -              | 居住       | ≥50              | 31.70           | ≤2.8         | ≤3.5           |
| Q-26-05 | 30.53      | 1.43           | 居住       | ≥60              | 49.40           | ≤3.0         | -              |
| Q-26-06 | 37.05      | -              | 居住       | ≥70              | 57.14           | ≤2.5         | -              |

## 公共服务设施一览表

| 设施类别     | 所属街区编号  | 用地面积 (平方米) | 建筑面积 (平方米) | 设置形式 (独立/综合) | 备注 (新建/保留/在建) | 规模 (类型/规模)                                    |
|----------|---------|------------|------------|--------------|---------------|---|
| 社区综合服务中心 | Q-26-04 | 4872       | -          | 综合           | 新建            | -   |
| 医疗设施     | Q-26-02 | 4329       | -          | 独立           | 新建            | 社区卫生服务中心                                      |
| 文化设施     | Q-26-04 | 8964       | -          | 独立           | 新建            | 社区文化活动中心                                      |
| 社会福利设施   | Q-26-04 | 8144       | -          | 独立           | 新建            | 老年人服务中心                                       |
| 体育设施     | Q-26-02 | 13306      | -          | 独立           | 新建            | 大型多功能运动场地                                     |
| 教育设施     | Q-26-03 | 33315      | -          | 独立           | 新建            | 小学/36班  |
|          | Q-26-05 | 11546      | -          | 独立           | 新建            | 小学/18班  |
|          | Q-26-01 | -          | -          | 综合           | 新建            | 幼儿园/12班                                       |
|          | Q-26-02 | -          | ≥4680      | 综合           | 新建            | 幼儿园/12班                                       |
|          | Q-26-03 | -          | ≥4680      | 综合           | 新建            | 幼儿园/12班                                       |
|          | Q-26-04 | -          | ≥4680      | 综合           | 新建            | 幼儿园/12班                                       |
|          | Q-26-05 | -          | ≥4680      | 综合           | 新建            | 幼儿园/12班                                       |
|          | Q-26-06 | -          | ≥3510      | 综合           | 新建            | 幼儿园/9班  |
|          | Q-26-06 | -          | ≥3510      | 综合           | 新建            | 幼儿园/9班  |
|          | Q-26-01 | -          | ≥2000      | 综合           | 新建            |   |
| 社区综合服务站  | Q-26-02 | -          | ≥2000      | 综合           | 新建            | 包括社区服务站、社区卫生服务站、老年人服务站、多功能健身点、文化服务站、菜市场/生鲜超市等 |
|          | Q-26-03 | -          | ≥2000      | 综合           | 新建            |   |
|          | Q-26-04 | -          | ≥2000      | 综合           | 新建            |   |
|          | Q-26-04 | -          | ≥2000      | 综合           | 新建            |   |
|          | Q-26-05 | -          | ≥2000      | 综合           | 新建            |   |

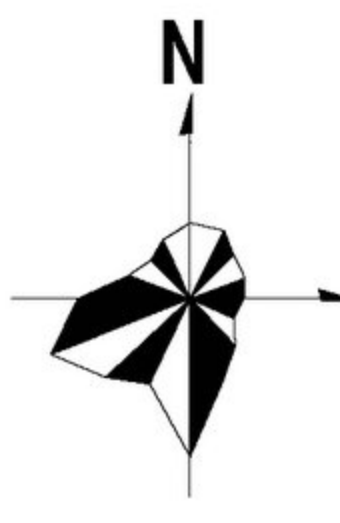


### 单元索引图



### 图例

- 二类城镇住宅用地
- 商住混合用地
- 公园绿地
- 防护绿地
- 开发边界外土地
- 单元界线
- 街区界线
- 城镇开发边界
- 幼儿园
- 社区综合服务中心
- 社区综合服务站
- 小学
- 社区卫生服务中心
- 社区卫生服务站
- 社区文化活动中心
- 社区文化活动站
- 大型多功能运动场地
- 田 社区体育场地
- 老 老年人服务中心
- 老 老年人服务站
- 菜 菜市场/生鲜超市
- P 社会停车场 (库)



0 100 200 400m

单元编号: Q-26



# 曲靖市中心城区Q-27编制单元图则

## 规划指标体系表

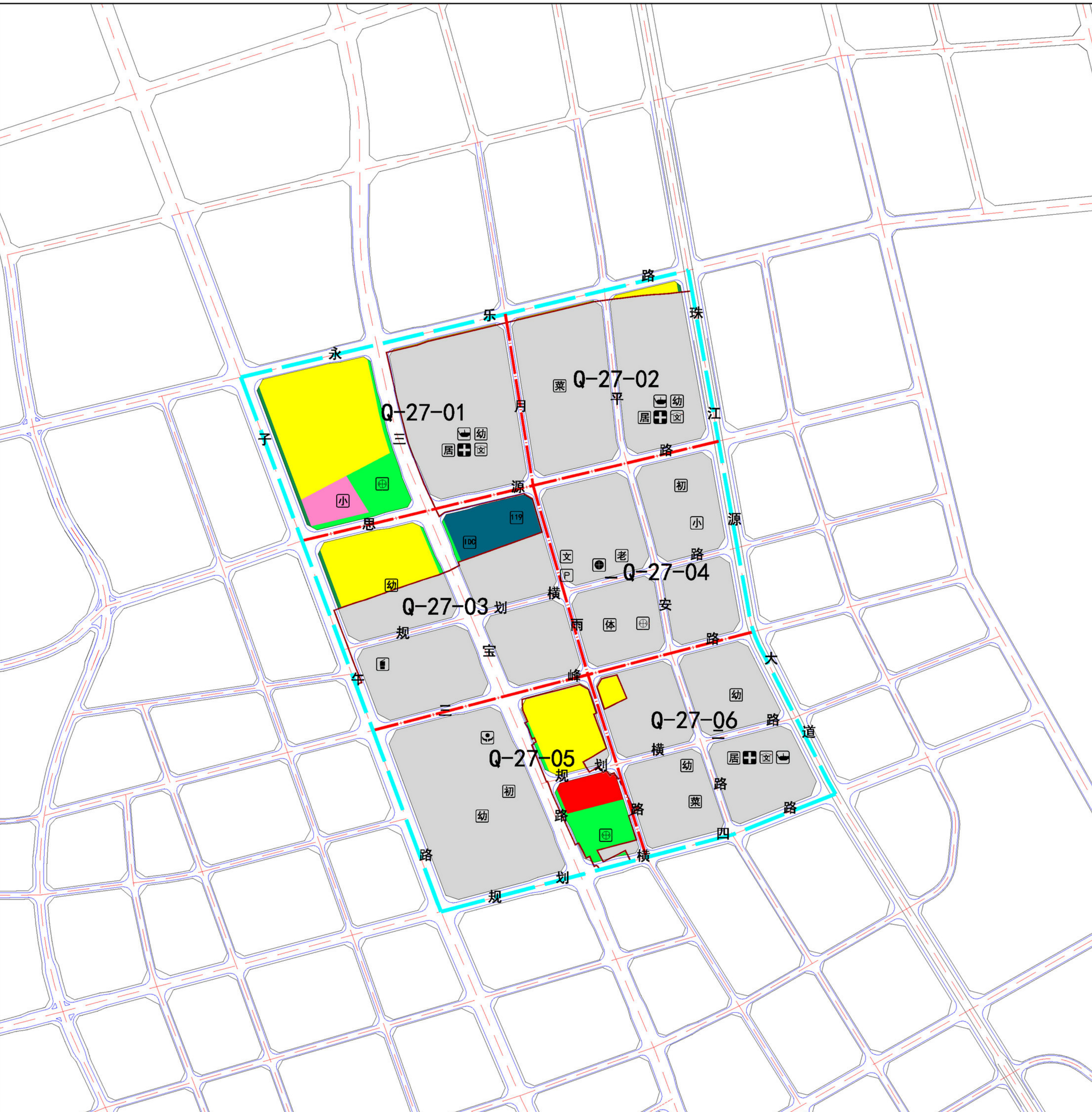
| 控制类别     | 主导功能          | 居住     | 公共服务设施控制  | 公共服务设施控制                |       |
|----------|---------------|--------|-----------|-------------------------|-------|
|          |               |        |           | 行政办公用地面积 (公顷)           | 2.07  |
| 总体控制     | 单元总用地面积 (公顷)  | 195.16 | 人口规模 (万人) | 教育设施用地面积 (公顷)           | 9.39  |
|          |               |        |           | 医疗卫生设施用地面积 (公顷)         | 0.55  |
|          |               |        |           | 文化设施用地面积 (公顷)           | 0.36  |
|          |               |        |           | 体育用地面积 (公顷)             | 0.87  |
| 建设开发容量控制 | 建筑开发容量 (万平方米) | 425.90 | 建筑限高 (米)  | 社会福利用地 (公顷)             | 0.96  |
|          |               |        |           | 绿地面积 (公顷)               | 25.94 |
|          |               |        |           | 水域面积 (公顷)               | -     |
|          |               |        |           | 公园绿地500米服务半径居住用地覆盖率 (%) | 100   |

## 用地规模与强度一览表

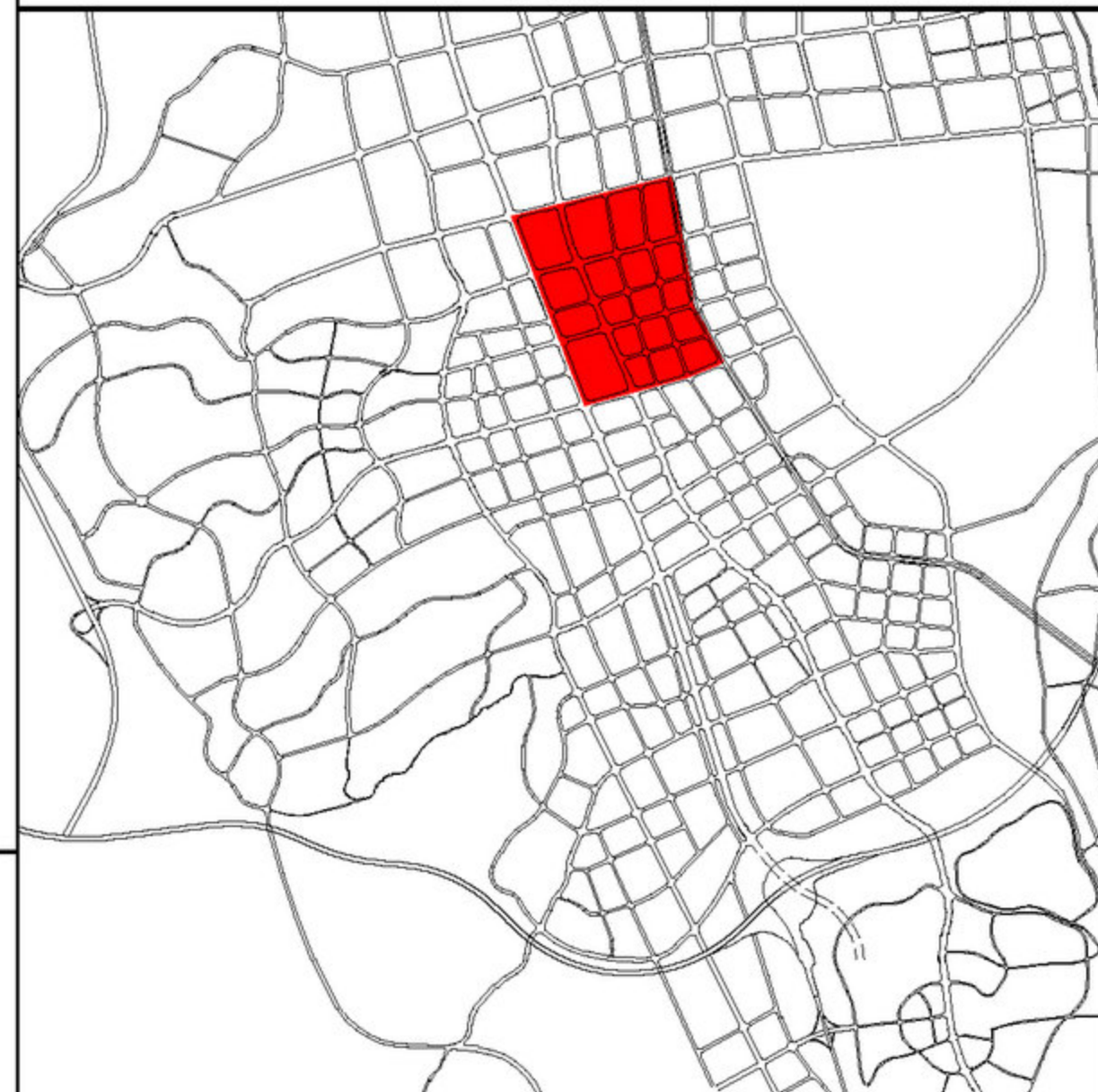
| 街区编号    | 总用地面积 (公顷) | 开发边界内用地面积 (公顷) | 规划主导功能属性 | 规划主导功能属性用地比例 (%) | 居住用地开发容量 (万平方米) | 规划居住用地开发强度区间 | 规划商业商务用地开发强度区间 |
|---------|------------|----------------|----------|------------------|-----------------|--------------|----------------|
| Q-27-01 | 36.76      | 20.92          | 居住       | ≥60              | 41.99           | ≤2.5         | -              |
| Q-27-02 | 27.32      | 1.82           | 居住       | ≥60              | 42.75           | ≤3.0         | -              |
| Q-27-03 | 38.1       | 11.91          | 居住       | ≥30              | 21.80           | ≤2.5         | ≤4.0           |
| Q-27-04 | 29.29      | -              | 居住       | ≥20              | 12.57           | ≤2.5         | ≤3.0           |
| Q-27-05 | 34.78      | 9.11           | 商业商务     | ≥25              | 25.40           | ≤2.5         | ≤3.0           |
| Q-27-06 | 28.91      | 0.04           | 居住       | ≥60              | 31.40           | ≤2.5         | -              |

## 公共服务设施一览表

| 设施类别     | 所属街区编号  | 用地面积 (平方米) | 建筑面积 (平方米) | 设置形式 (独立/综合) | 备注 (新建/保留/在建) | 规模 (类型/规模)                                    |
|----------|---------|------------|------------|--------------|---------------|---|
| 社区综合服务中心 | Q-27-05 | 20748      | -          | 综合           | 保留            | -   |
| 医疗设施     | Q-27-04 | 5507       | -          | 独立           | 新建            | 社区卫生服务中心                                      |
| 文化设施     | Q-27-04 | 3602       | -          | 独立           | 新建            | 社区文化活动中心                                      |
| 体育设施     | Q-27-04 | 8712       | -          | 独立           | 新建            | 大型多功能运动场地                                     |
| 社会福利设施   | Q-27-04 | 9644       | -          | 独立           | 新建            | 老年人服务中心                                       |
| 教育设施     | Q-27-04 | 31396      | -          | 独立           | 新建            | 初中/24班  |
|          | Q-27-05 | 21931      | -          | 独立           | 保留            | 初中/24班  |
|          | Q-27-01 | 15818      | -          | 独立           | 保留            | 小学/18班  |
|          | Q-27-04 | 24721      | -          | 独立           | 新建            | 小学/36班  |
|          | Q-27-01 | -          | -          | 综合           | 新建            | 幼儿园/12班                                       |
|          | Q-27-02 | -          | ≥4680      | 综合           | 新建            | 幼儿园/12班                                       |
|          | Q-27-03 | -          | ≥4680      | 综合           | 新建            | 幼儿园/12班                                       |
|          | Q-27-05 | -          | ≥4680      | 综合           | 新建            | 幼儿园/12班                                       |
|          | Q-27-06 | -          | ≥4680      | 综合           | 新建            | 幼儿园/12班                                       |
|          | Q-27-06 | -          | ≥4680      | 综合           | 新建            | 幼儿园/12班                                       |
| 社区综合服务站  | Q-27-01 | -          | ≥2000      | 综合           | 新建            | 包括社区服务站、社区卫生服务站、老年人服务站、多功能健身点、文化服务站、菜市场/生鲜超市等 |
| Q-27-02  | -       | ≥2000      | 综合         | 新建           |               |   |
| Q-27-07  | -       | ≥2000      | 综合         | 新建           |               |   |

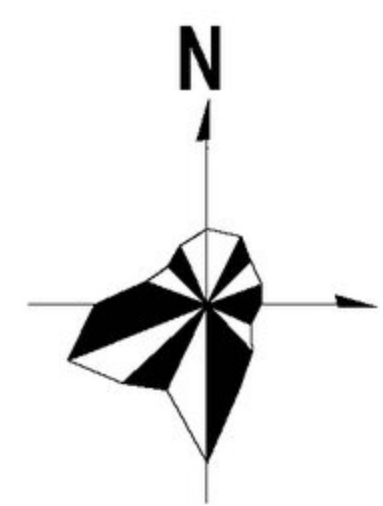


### 单元索引图



### 图例

- |          |          |           |
|----------|----------|-----------|
| 二类城镇住宅用地 | 单元界线     | 社区文化活动中心  |
| 中小学用地    | 街区界线     | 社区文化活动站   |
| 商业用地     | 城镇开发边界   | 大型多功能运动场地 |
| 公园绿地     | 社区综合服务中心 | 社区体育场地    |
| 防护绿地     | 社区综合服务站  | 老年人服务中心   |
| 通用地      | 初中       | 老年人服务站点   |
| 环卫用地     | 小学       | 菜市场/生鲜超市  |
| 消防用地     | 幼儿园      | 垃圾转运站     |
| 开发边界外土地  | 社区卫生服务中心 | 消防站       |
|          | 社区卫生服务站  | 社会停车场 (库) |
|          |          | 数据中心等     |



0 100 200 400m

单元编号: Q-27



# 曲靖市中心城区Q-29单元控制性详细规划

## 规划指标体系表

| 控制类别     | 主导功能          | 商业商务   | 公共服务设施控制      |                         |       |
|----------|---------------|--------|---------------|-------------------------|-------|
|          |               |        | 机关团体用地面积 (公顷) | 文化设施用地面积 (公顷)           |       |
| 总体控制     | 单元总用地面积 (公顷)  | 248.56 | 1.64          | 3.58                    |       |
|          | 人口规模 (万人)     | 1.21   |               |                         |       |
| 建设开发容量控制 | 居住用地面积 (公顷)   | 32.04  | 蓝绿空间控制        | 绿地面积 (公顷)               | 48.79 |
|          | 商业商务用地面积 (公顷) | 71.64  |               | 水域面积 (公顷)               | -     |
|          | 仓储用地面积        | 44.75  |               | 公园绿地500米服务半径居住用地覆盖率 (%) | 100   |
|          | 建筑开发容量 (万平方米) | 395.31 |               |                         |       |
|          | 建筑限高 (米)      | 150    |               |                         |       |

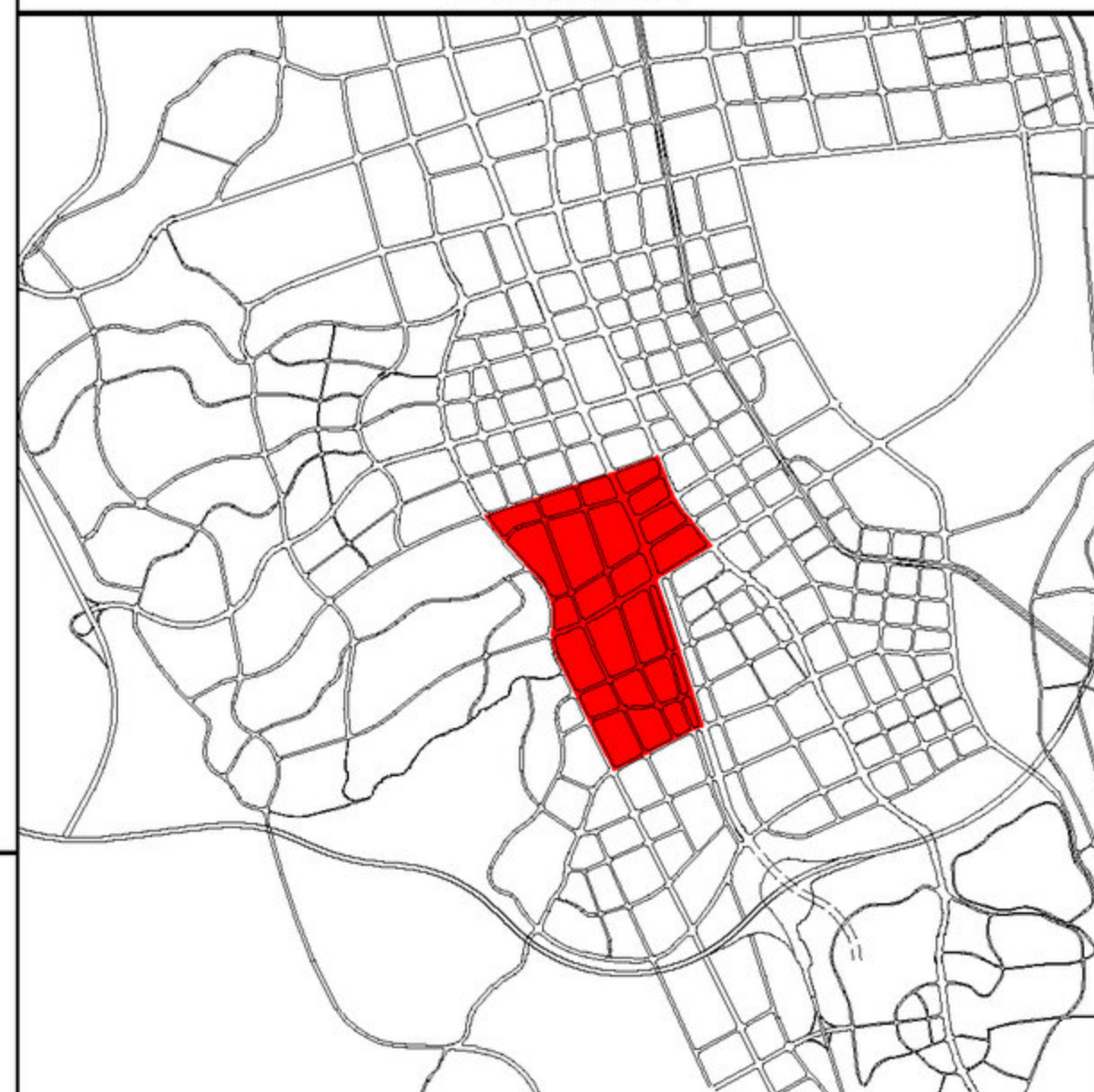
## 用地规模与强度一览表

| 街区编号    | 总用地面积 (公顷) | 开发边界内用地面积 (公顷) | 规划主导功能属性 | 规划主导功能属性用地比例 (%) | 居住用地开发容量 (万平方米) | 规划居住用地开发强度区间 | 规划商业商务用地开发强度区间 |
|---------|------------|----------------|----------|------------------|-----------------|--------------|----------------|
| Q-29-01 | 51.76      | -              | 商业商务     | ≥50              | 9.23            | ≤2.5         | ≤4.5           |
| Q-29-02 | 23.83      | -              | 商业商务     | ≥50              | -               | -            | ≤3.5           |
| Q-29-03 | 38.07      | 0.71           | 商业商务     | ≥40              | 8.59            | ≤2.5         | ≤4.0           |
| Q-29-04 | 24.59      | -              | 商业商务     | ≥45              | -               | -            | ≤4.5           |
| Q-29-05 | 51.95      | 15.86          | 居住       | ≥40              | 41.11           | ≤2.5         | ≤4.0           |
| Q-29-06 | 58.36      | 27.74          | 物流仓储     | ≥60              | -               | -            | -              |

## 公共服务设施一览表

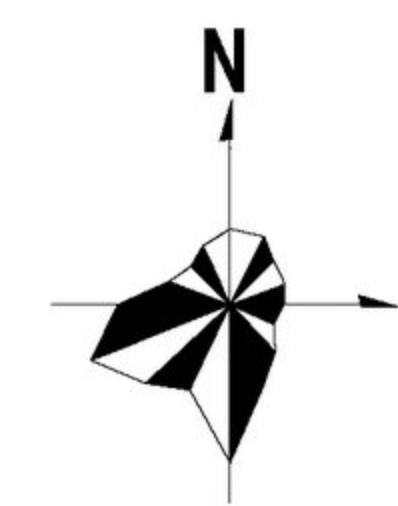
| 设施类别 |      | 所属街区编号  | 用地面积 (平方米) | 建筑面积 (平方米) | 设置形式 (独立/综合) | 备注 (新建/保留/在建) | 规模 (类型/规模)             |
|------|------|---------|------------|------------|--------------|---------------|------------------------|
| 市区级  | 文化设施 | Q-29-04 | 35798      | -          | 综合           | 新建            | 包括公共图书馆、文化馆、青少年活动中心等功能 |
| 社区级  | 教育设施 | Q-29-05 | -          | ≥4680      | 综合           | 新建            | 幼儿园/12班                |

单元索引图



图例

- 商住混合用地
- 机关团体用地
- 商业娱乐混合用地
- 公园绿地
- 防护绿地
- 物流仓储用地
- 水域
- 开发边界外土地
- 单元界线
- 街区界线
- 城镇开发边界
- P 社会停车场 (库)
- 图 公共图书馆、文化馆、青少年活动中心
- 电 110kV变电站
- 幼 幼儿园
- 体 社区体育场地



0 100 200 400m

单元编号: Q-29



# 曲靖市中心城区Q-30编制单元图则

## 规划指标体系表

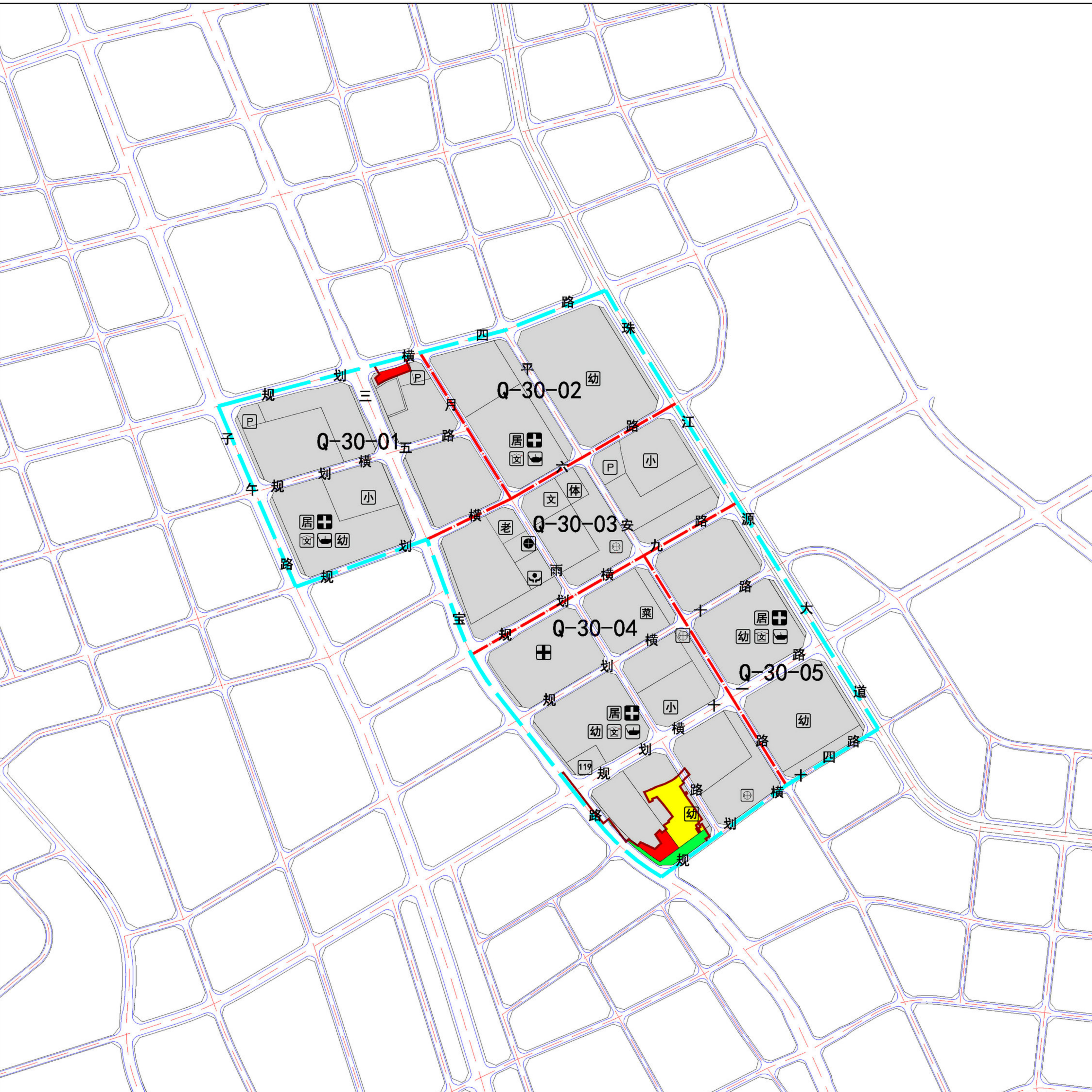
| 控制类别     | 主导功能          | 居住     | 公共服务设施控制  | 行政办公用地面积 (公顷)           |       |
|----------|---------------|--------|-----------|-------------------------|-------|
|          |               |        |           | 行政办公用地面积 (公顷)           | 0.73  |
| 总体控制     | 单元总面积 (公顷)    | 159.31 | 人口规模 (万人) | 教育设施用地面积 (公顷)           | 8.12  |
|          |               |        |           | 医疗卫生设施用地面积 (公顷)         | 6.31  |
|          |               |        |           | 文化设施用地面积 (公顷)           | 1.14  |
|          |               |        |           | 体育用地面积 (公顷)             | 0.55  |
| 建设开发容量控制 | 建筑开发容量 (万平方米) | 425.90 | 蓝绿空间控制    | 社会福利用地 (公顷)             | 0.72  |
|          |               |        |           | 绿地面积 (公顷)               | 16.00 |
|          |               |        |           | 水域面积 (公顷)               | -     |
|          |               |        |           | 公园绿地500米服务半径居住用地覆盖率 (%) | 100   |

## 用地规模与强度一览表

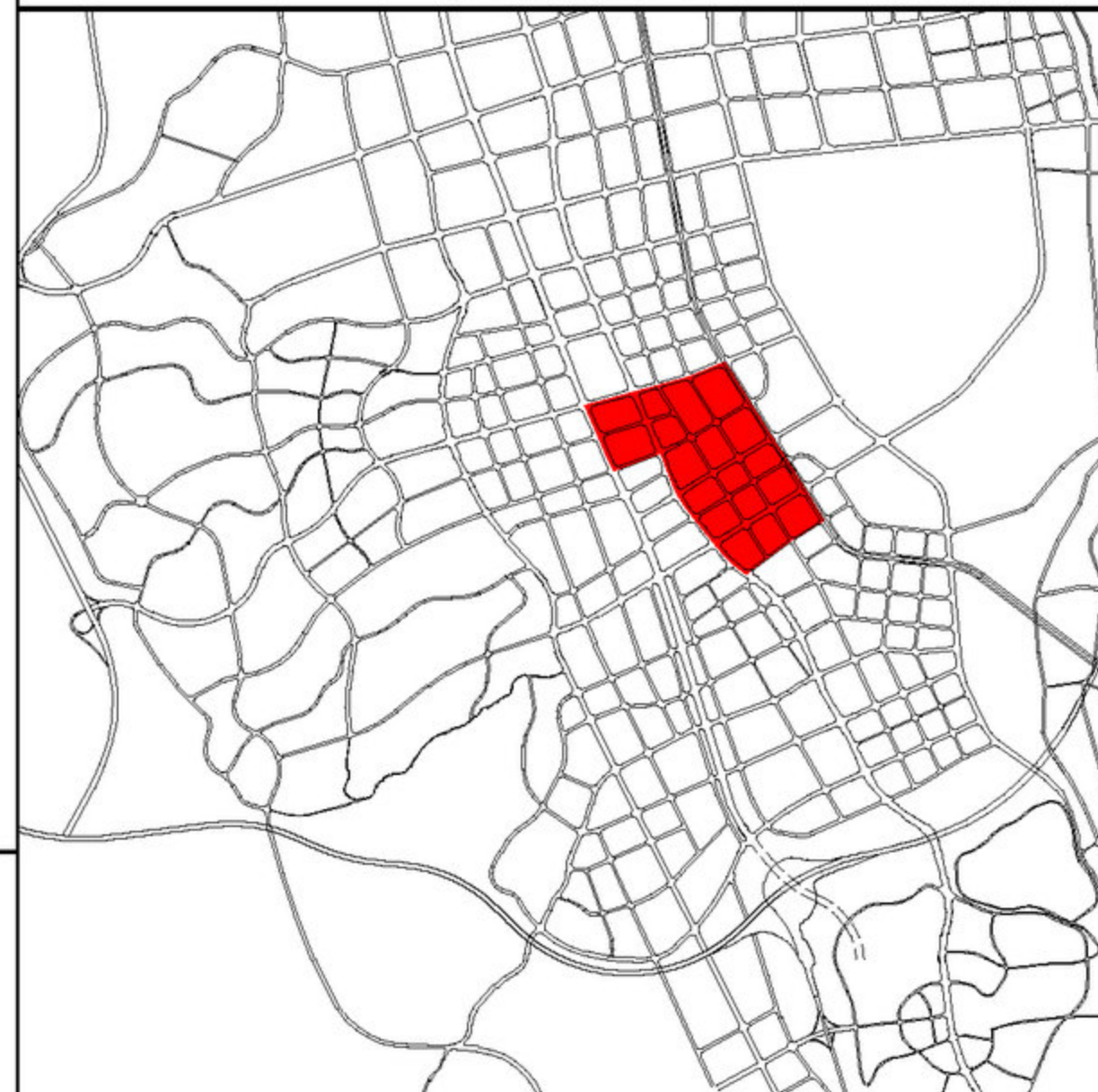
| 街区编号    | 总面积 (公顷) | 开发边界内用地面积 (公顷) | 规划主导功能属性 | 规划主导功能属性用地比例 (%) | 居住用地开发容量 (万平方米) | 规划居住用地开发强度 区间 | 规划商业商务用地开发强度 区间 |
|---------|----------|----------------|----------|------------------|-----------------|---------------|-----------------|
| Q-30-01 | 35.17    | 0.47           | 居住       | ≥50              | 32.56           | ≤2.1          | ≤3.5            |
| Q-30-02 | 24.52    | -              | 居住       | ≥70              | 35.90           | ≤3.0          | -               |
| Q-30-03 | 29.85    | -              | 商业商务     | ≥20              | 10.13           | ≤2.5          | ≤3.5            |
| Q-30-04 | 44.83    | 3.66           | 居住       | ≥30              | 31.72           | ≤3.0          | ≤3.5            |
| Q-30-05 | 24.94    | -              | 居住       | ≥60              | 44.76           | ≤3.0          | -               |

## 公共服务设施一览表

| 设施类别     | 所属街区编号  | 用地面积 (平方米) | 建筑面积 (平方米) | 设置形式 (独立/综合) | 备注 (新建/保留/在建) | 规模 (类型/规模)                                    |
|----------|---------|------------|------------|--------------|---------------|---|
| 医疗设施     | Q-30-04 | 58035      | -          | 独立           | 新建            | 综合医院  |
| 社区综合服务中心 | Q-30-03 | 7304       | -          | 综合           | 新建            | -   |
| 医疗设施     | Q-30-03 | 5091       | -          | 独立           | 新建            | 社区卫生服务中心                                      |
| 文化设施     | Q-30-03 | 11399      | -          | 独立           | 新建            | 社区文化活动中心                                      |
| 体育设施     | Q-30-03 | 5549       | -          | 独立           | 新建            | 大型多功能运动场地                                     |
| 社会福利设施   | Q-30-03 | 7227       | -          | 独立           | 新建            | 老年人服务中心                                       |
| 教育设施     | Q-30-01 | 25289      | -          | 独立           | 新建            | 小学/36班  |
|          | Q-30-03 | 31527      | -          | 独立           | 保留            | 小学/36班  |
|          | Q-30-04 | 24434      | -          | 独立           | 新建            | 小学/36班  |
|          | Q-30-01 | -          | ≥4680      | 综合           | 新建            | 幼儿园/12班                                       |
|          | Q-30-02 | -          | ≥4680      | 综合           | 新建            | 幼儿园/12班                                       |
|          | Q-30-04 | -          | ≥4680      | 综合           | 新建            | 幼儿园/12班                                       |
|          | Q-30-04 | -          | ≥4680      | 综合           | 新建            | 幼儿园/12班                                       |
|          | Q-30-05 | -          | ≥4680      | 综合           | 新建            | 幼儿园/12班                                       |
| 社区综合服务站  | Q-30-01 | -          | ≥2000      | 综合           | 新建            | 包括社区服务站、社区卫生服务站、老年人服务站、多功能健身点、文化服务站、菜市场/生鲜超市等 |
|          | Q-30-02 | -          | ≥2000      | 综合           | 新建            |   |
|          | Q-30-04 | -          | ≥2000      | 综合           | 新建            |   |
|          | Q-30-05 | -          | ≥2000      | 综合           | 新建            |   |

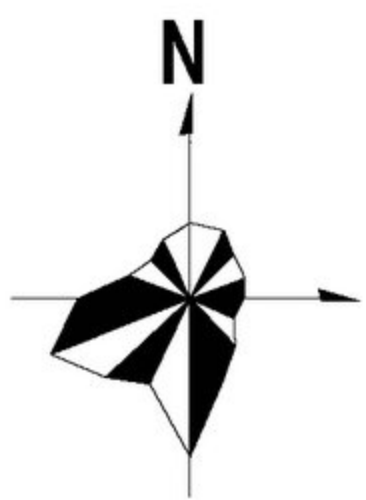


单元索引图



### 图例

- 二类城镇住宅用地
- 商业用地
- 公园绿地
- 开发边界外土地
- 单元界线
- 街区界线
- 城镇开发边界
- ⊕ 社区运动场地
- 老 老年人服务中心
- ⊙ 老年人服务站
- 菜 菜市场/生鲜超市
- 119 消防站
- P 社会停车场 (库)
- ⊕ 社区综合服务中心
- ⊕ 社区综合服务站
- 小 小学
- 幼 幼儿园
- + 综合医院
- ⊙ 社区卫生服务中心
- + 社区卫生服务站
- 文 社区文化活动中心
- 文 社区文化活动站
- 体 大型多功能运动场地



0 100 200 400m

单元编号: Q-30



# 曲靖市中心城区Q-31单元控制性详细规划

## 规划指标体系表

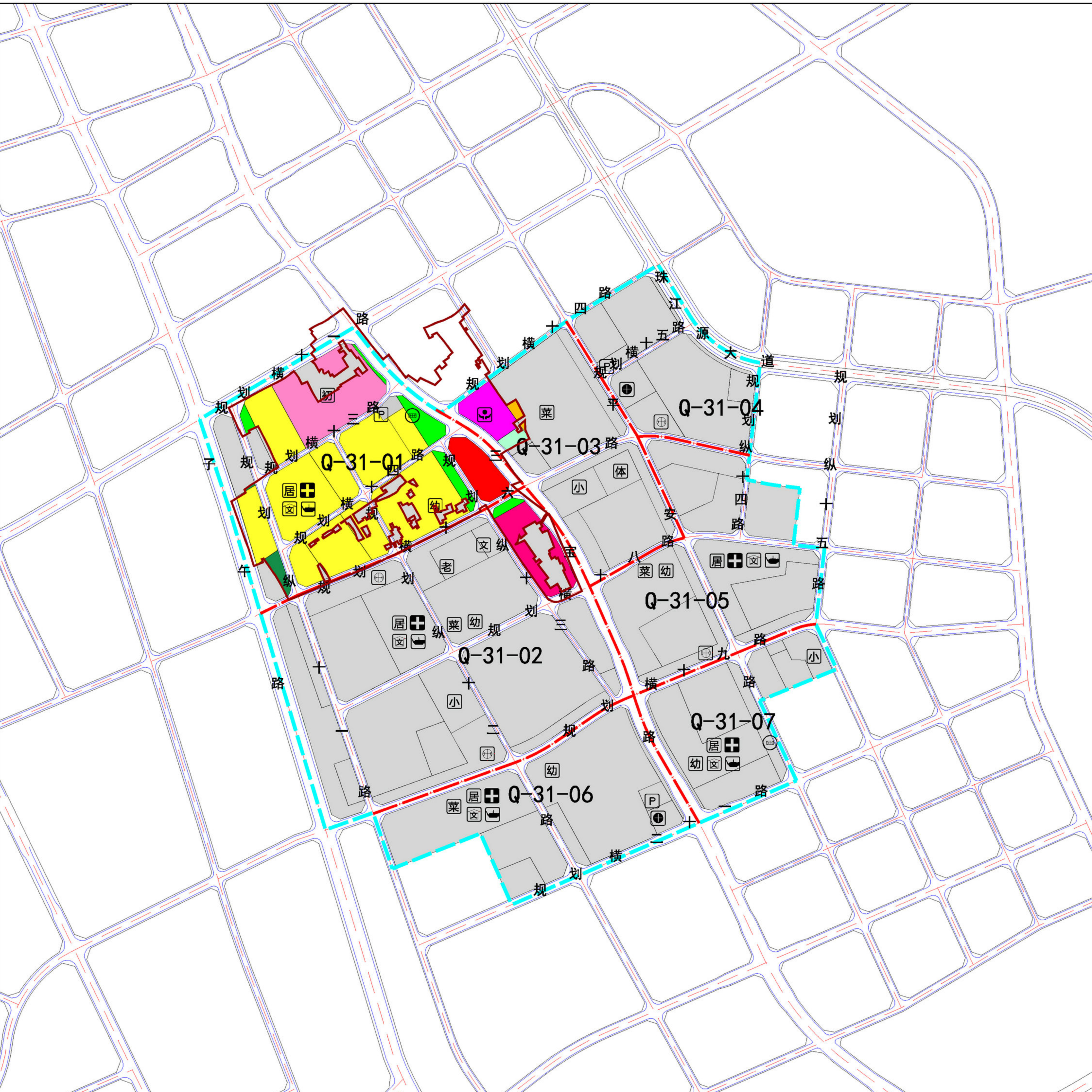
| 控制类别     | 主导功能          | 居住     | 公共服务设施控制 | 行政办公用地面积 (公顷)           |       |
|----------|---------------|--------|----------|-------------------------|-------|
|          |               |        |          | 行政办公用地面积 (公顷)           | 1.65  |
| 总体控制     | 单元总用地面积 (公顷)  | 226.42 | 公共配套设施控制 | 教育设施用地面积 (公顷)           | 14.21 |
|          |               |        |          | 医疗卫生设施用地面积 (公顷)         | 1.69  |
|          |               |        |          | 文化设施用地面积 (公顷)           | 0.55  |
| 建设开发容量控制 | 人口规模 (万人)     | 3.32   | 蓝绿空间控制   | 体育用地面积 (公顷)             | 1.07  |
|          | 居住用地面积 (公顷)   | 115.97 |          | 社会福利用地 (公顷)             | 5.60  |
|          | 商业商务用地面积 (公顷) | 10.05  |          | 绿地面积 (公顷)               | 26.29 |
|          | 建筑开发容量 (万平方米) | 425.90 |          | 水域面积 (公顷)               | 0.09  |
|          | 建筑限高 (米)      | 150    |          | 公园绿地500米服务半径居住用地覆盖率 (%) | 100   |

## 用地规模与强度一览表

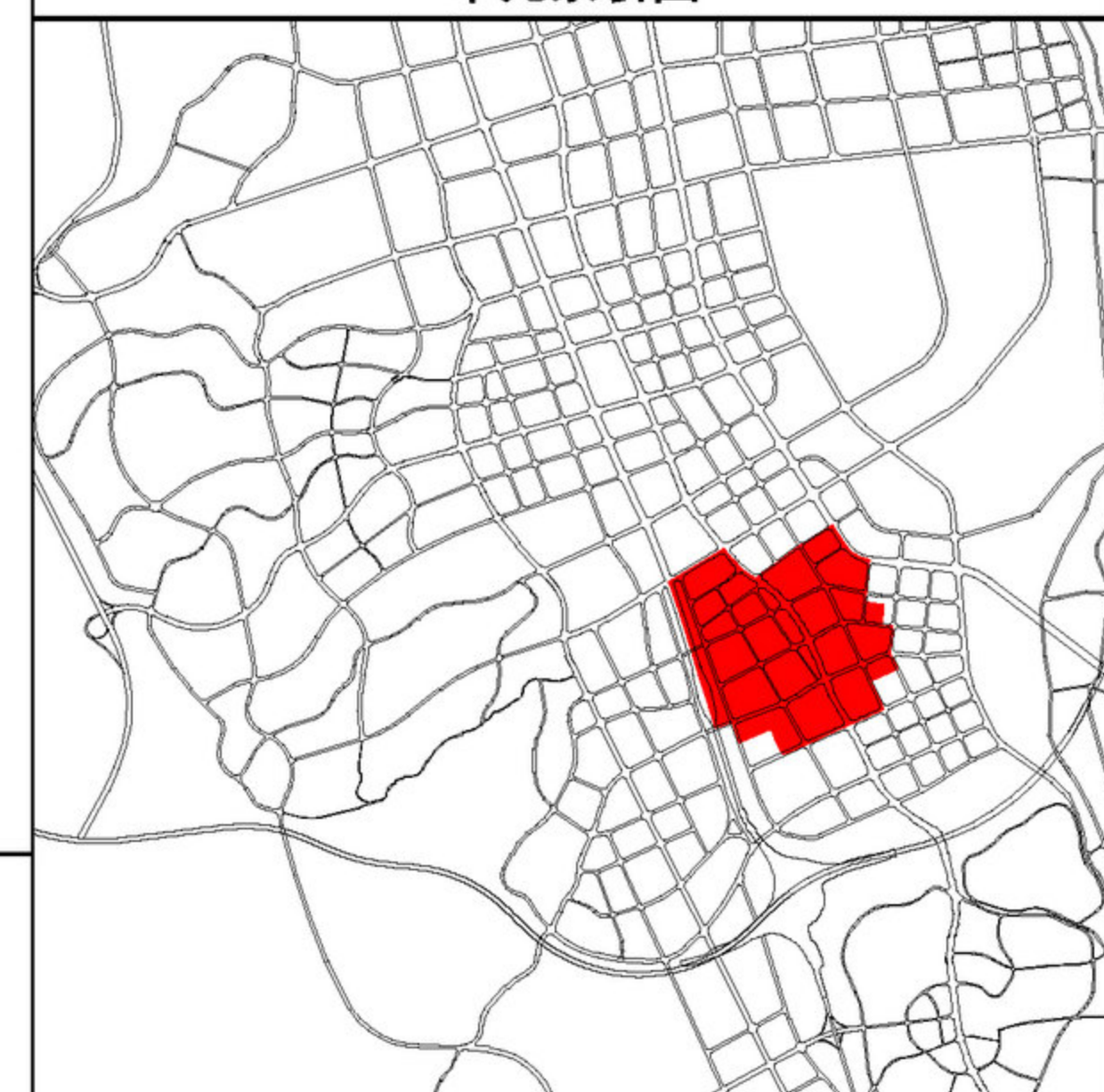
| 街区编号    | 总用地面积 (公顷) | 开发边界内用地面积 (公顷) | 规划主导功能属性 | 规划主导功能属性用地比例 (%) | 居住用地开发容量 (万平方米) | 规划居住用地开发强度区间 | 规划商业商务用地开发强度区间 |
|---------|------------|----------------|----------|------------------|-----------------|--------------|----------------|
| Q-31-01 | 43.08      | 34.92          | 居住       | ≥40              | 32.06           | ≤1.8         | ≤3.0           |
| Q-31-02 | 65.52      | 3.09           | 居住       | ≥40              | 51.67           | ≤3.0         | ≤4.0           |
| Q-31-03 | 24.85      | 2.86           | 居住       | ≥40              | 11.24           | ≤2.2         | ≤3.5           |
| Q-31-04 | 17.75      | -              | 居住       | ≥50              | 14.09           | ≤1.5         | ≤3.1           |
| Q-31-05 | 30.23      | -              | 居住       | ≥50              | 26.40           | ≤1.8         | -              |
| Q-31-06 | 27.48      | -              | 居住       | ≥70              | 53.71           | ≤3.0         | -              |
| Q-31-07 | 17.51      | -              | 居住       | ≥25              | 6.97            | ≤1.5         | ≤3.0           |

## 公共服务设施一览表

| 设施类别    | 所属街区编号   | 用地面积 (平方米) | 建筑面积 (平方米) | 设置形式 (独立/综合) | 备注 (新建/保留/在建) | 规模 (类型/规模)                                    |           |
|---------|----------|------------|------------|--------------|---------------|---|-----------|
| 市区级     | 社会福利设施   | Q-31-05    | 19390      | 独立           | 新建            | 机构养老  |           |
|         | 社会福利设施   | Q-31-05    | 23405      | -            | 独立            | 新建  | 儿童福利中心    |
| 社区级     | 社区综合服务中心 | Q-31-03    | 16459      | -            | 独立            | 保留  | -         |
|         | 医疗设施     | Q-31-04    | 10695      | -            | 独立            | 新建  | 社区卫生服务中心  |
|         |          | Q-31-06    | 6179       | -            | 独立            | 新建  | 社区卫生服务中心  |
|         | 文化设施     | Q-31-02    | 5488       | -            | 独立            | 新建  | 社区文化活动中心  |
|         | 体育设施     | Q-31-03    | 10688      | -            | 独立            | 新建  | 大型多功能运动场地 |
|         | 社会福利设施   | Q-31-02    | 13236      | -            | 独立            | 新建  | 老年人服务中心   |
|         | 教育设施     | Q-31-01    | 57956      | -            | 独立            | 新建  | 初中/36班    |
|         |          | Q-31-A07   | 30149      | -            | 独立            | 新建  | 初中/30班    |
|         |          | Q-31-02    | 22461      | -            | 独立            | 新建  | 小学/24班    |
|         |          | Q-31-03    | 20716      | -            | 独立            | 保留/新建   | 小学/24班    |
| Q-31-07 |          | 10810      | -          | 独立           | 保留            | 小学/18班  |           |
| Q-31-01 |          | -          | ≥4680      | 综合           | 新建            | 幼儿园/12班                                       |           |
| Q-31-02 |          | -          | ≥4680      | 综合           | 新建            | 幼儿园/12班                                       |           |
| Q-31-04 |          | -          | ≥4680      | 综合           | 新建            | 幼儿园/12班                                       |           |
| Q-31-05 |          | -          | ≥4680      | 综合           | 新建            | 幼儿园/12班                                       |           |
| Q-31-06 |          | -          | ≥4680      | 综合           | 新建            | 幼儿园/12班                                       |           |
| 社区综合服务站 | Q-31-01  | -          | ≥2000      | 综合           | 新建            | 包括社区服务站、社区卫生服务站、老年人服务站、多功能健身点、文化服务站、菜市场/生鲜超市等 |           |
|         | Q-31-02  | -          | ≥2000      | 综合           | 新建            |   |           |
|         | Q-31-04  | -          | ≥2000      | 综合           | 新建            |   |           |
|         | Q-31-05  | -          | ≥2000      | 综合           | 新建            |   |           |
|         | Q-31-06  | -          | ≥2000      | 综合           | 新建            |   |           |
|         | Q-31-07  | -          | ≥2000      | 综合           | 新建            |   |           |



单元索引图



### 图例

- 二类城镇住宅用地
- 商住混合用地
- 机关团体用地
- 中小学用地
- 商业用地
- 商业娱乐混合用地
- 公园绿地
- 防护绿地
- 广场用地
- 交通场站用地
- 开发边界外土地
- 单元界线
- 街区界线
- 城镇开发边界
- 社区综合服务中心
- 社区综合服务站
- 初中
- 小学
- 幼儿园
- 社区卫生服务中心
- 社区卫生服务站
- 社区文化活动中心
- 社区文化活动站
- 大型多功能运动场地
- 社区体育场地
- 老年人服务中心
- 老年人服务站
- 菜市场/生鲜超市
- 社会停车场 (库)

单元编号: Q-31



# 曲靖市中心城区南片区控制性详细规划

## 行政办公设施：

规划5处社区综合服务服务中心、22处社区综合服务站。

## 教育设施：

小学：共配置9处，其中新增2处；  
初中：共配置3处，九年一贯制学校2处，其中新增3处；  
高中：共配置1处，为保留现状。

## 医疗设施：

规划1处市级医疗设施、5处社区卫生服务中心、22处社区卫生服务站。

## 文化设施：

规划1处区级文化设施、5处社区文化活动中心、22处文化活动的站。

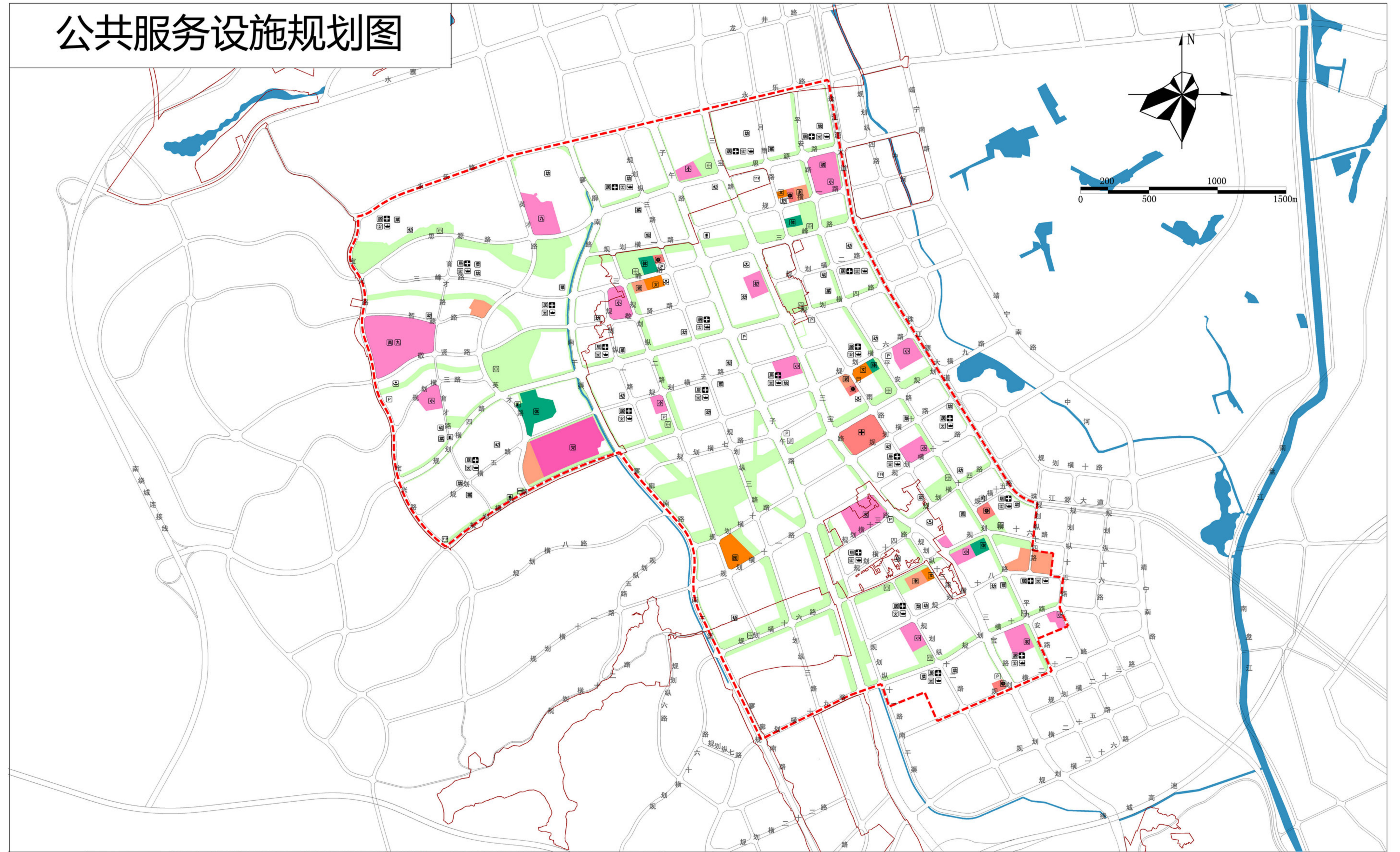
## 体育设施：

规划5处大型多功能运动场地，22处社区运动场地。

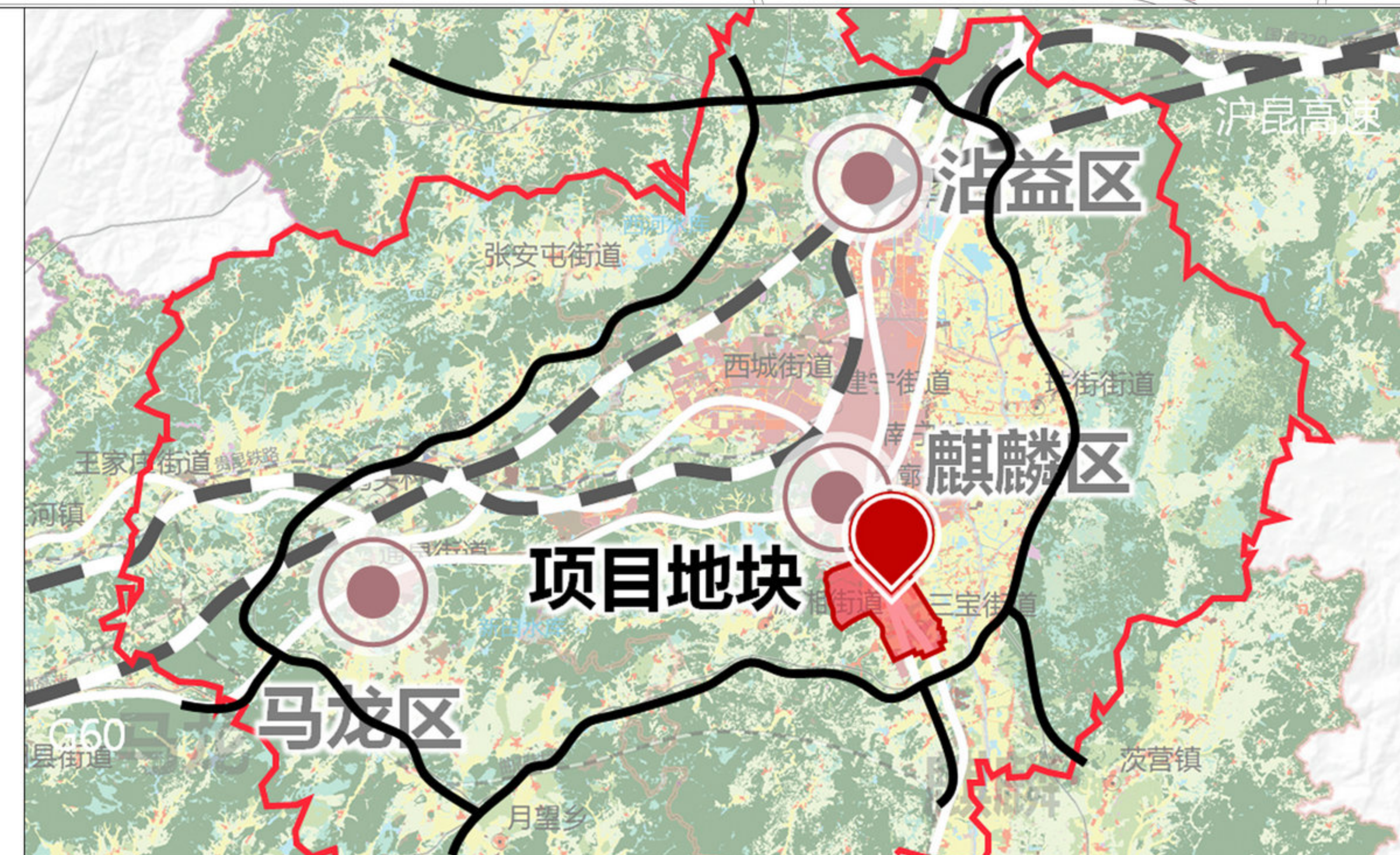
## 社会福利设施：

规划4处区级社会福利设施，5处老年人服务中心、22处老年人服务站。

### 公共服务设施规划图



### 区位图



### 图例

- |           |           |          |
|-----------|-----------|----------|
| 机关团体用地    | 社区综合服务中心  | 老年人服务中心  |
| 文化用地      | 社区综合服务站   | 老年人服务站   |
| 高等教育用地    | 高中        | 菜市场/生鲜超市 |
| 中小学用地     | 初中        | 垃圾转运站    |
| 体育用地      | 九年一贯制学校   | 消防站      |
| 医疗卫生用地    | 小学        | 社会停车场(库) |
| 社会福利用地    | 党校        | 公交站场     |
| 绿地与开敞空间用地 | 综合医院      | 加油加气站    |
| 城镇开发边界    | 社区卫生服务中心  | 110kV变电站 |
| 规划范围      | 社区卫生服务站   |          |
|           | 社区文化活动中心  |          |
|           | 社区文化活动站   |          |
|           | 大型多功能运动场地 |          |
|           | 社区体育场地    |          |



# 曲靖市中心城区南片区控制性详细规划

## 规划范围：

本项目位于麒麟区的南部，规划范围北至纬三路，南至规划次干路与规划地块边界，东至珠江源大道，西至宝兴路、南苑路。总规划面积14.14平方公里。

## 发展目标：

滇东服务区、山水健康城  
全方位发展现代生产性服务业，应用智慧城市技术，结合科创、产业与生活，提供一个区域级的人才发展平台、产业服务平台，助推曲靖产业转型升级和战略性新兴产业的培育提供载体和各项服务。

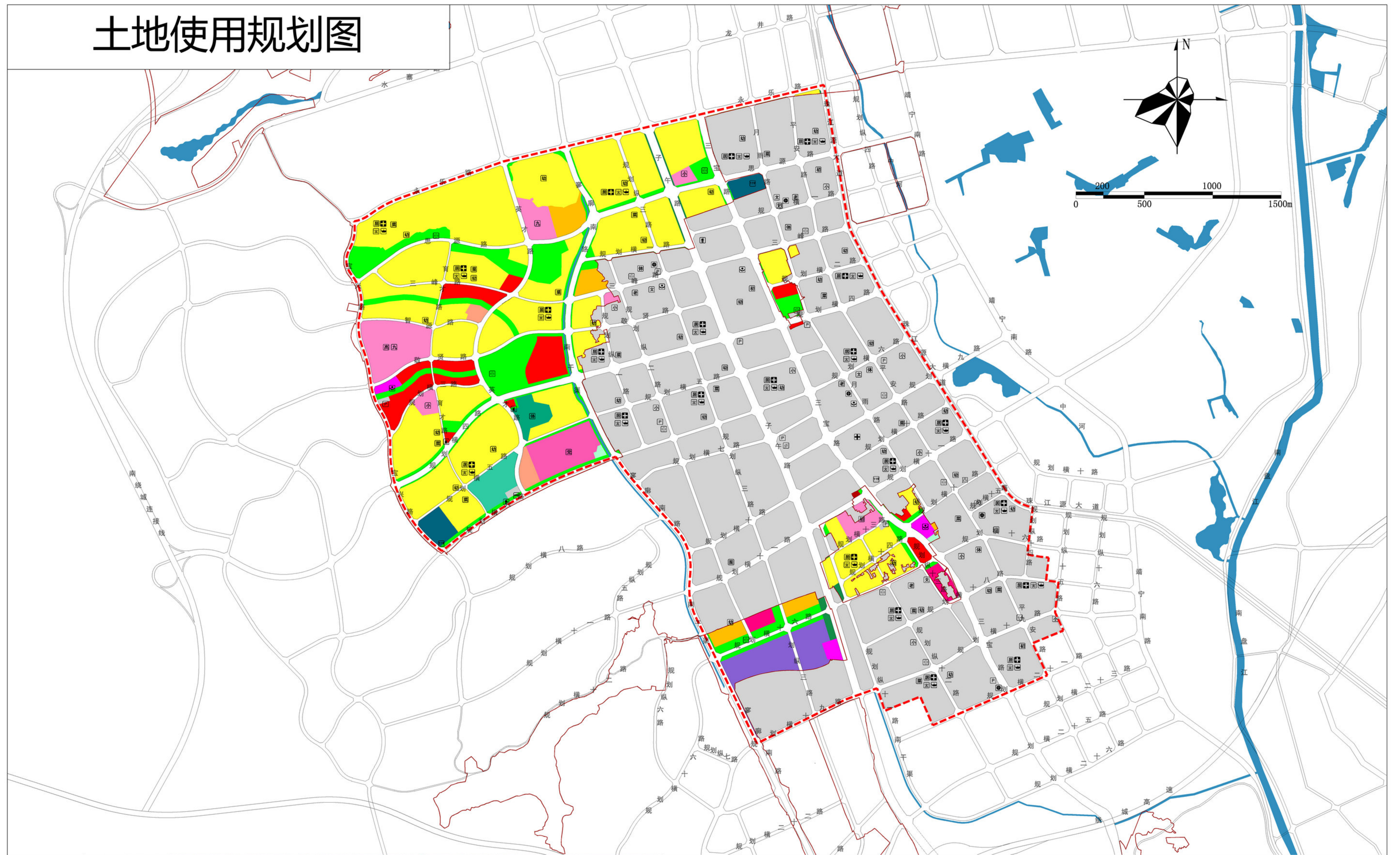
## 功能定位：

曲靖南部副中心、全国健康城市示范区、区域科技创新枢纽、战略性新兴产业基地。

## 发展规模：

本片区城镇开发边界面积441.33公顷，城镇开发边界内建设用地面积438.05公顷。

### 土地使用规划图



### 区位图



### 图例

- |            |           |           |          |
|------------|-----------|-----------|----------|
| 二类城镇住宅用地   | 物流仓储用地    | 社区综合服务中心  | 老年人服务中心  |
| 商住混合用地     | 公共交通站用地   | 社区综合服务站   | 老年人服务站   |
| 机关团体用地     | 社会停车场用地   | 高中        | 菜市场/生鲜超市 |
| 文化用地       | 供水用地      | 初中        | 垃圾转运站    |
| 高等教育用地     | 环卫用地      | 九年一贯制学校   | 消防站      |
| 中小学用地      | 消防用地      | 小学        | 社会停车场(库) |
| 科研用地       | 留白用地      | 党校        | 公交站场     |
| 体育用地       | 陆地水域      | 综合医院      | 加油加气站    |
| 医疗卫生用地     | 城镇开发边界    | 社区卫生服务中心  | 110kV变电站 |
| 社会福利用地     | 城镇开发边界外土地 | 社区卫生服务站   |          |
| 文物古迹用地     | 规划范围      | 社区文化活动中心  |          |
| 商业用地       |           | 社区文化活动站   |          |
| 商业商务金融混合用地 |           | 大型多功能运动场地 |          |
| 商业娱乐康体混合用地 |           | 社区体育场地    |          |
| 其他商业服务业用地  |           |           |          |
| 公园绿地       |           |           |          |
| 防护绿地       |           |           |          |
| 广场用地       |           |           |          |