

公共服务设施.jpg

土地使用规划.jpg

# 曲靖中心城区高铁片区控制性详细规划草案（公示稿）

**行政办公设施：**共规划3处区级行政办公设施、2处社区服务中心、6处社区服务站。

**文化设施：**共规划2处综合文化活动中心、6处文化服务站。

**教育设施：**共规划2所60班高中、3所36班初中、3所36班小学、8所12班幼儿园。

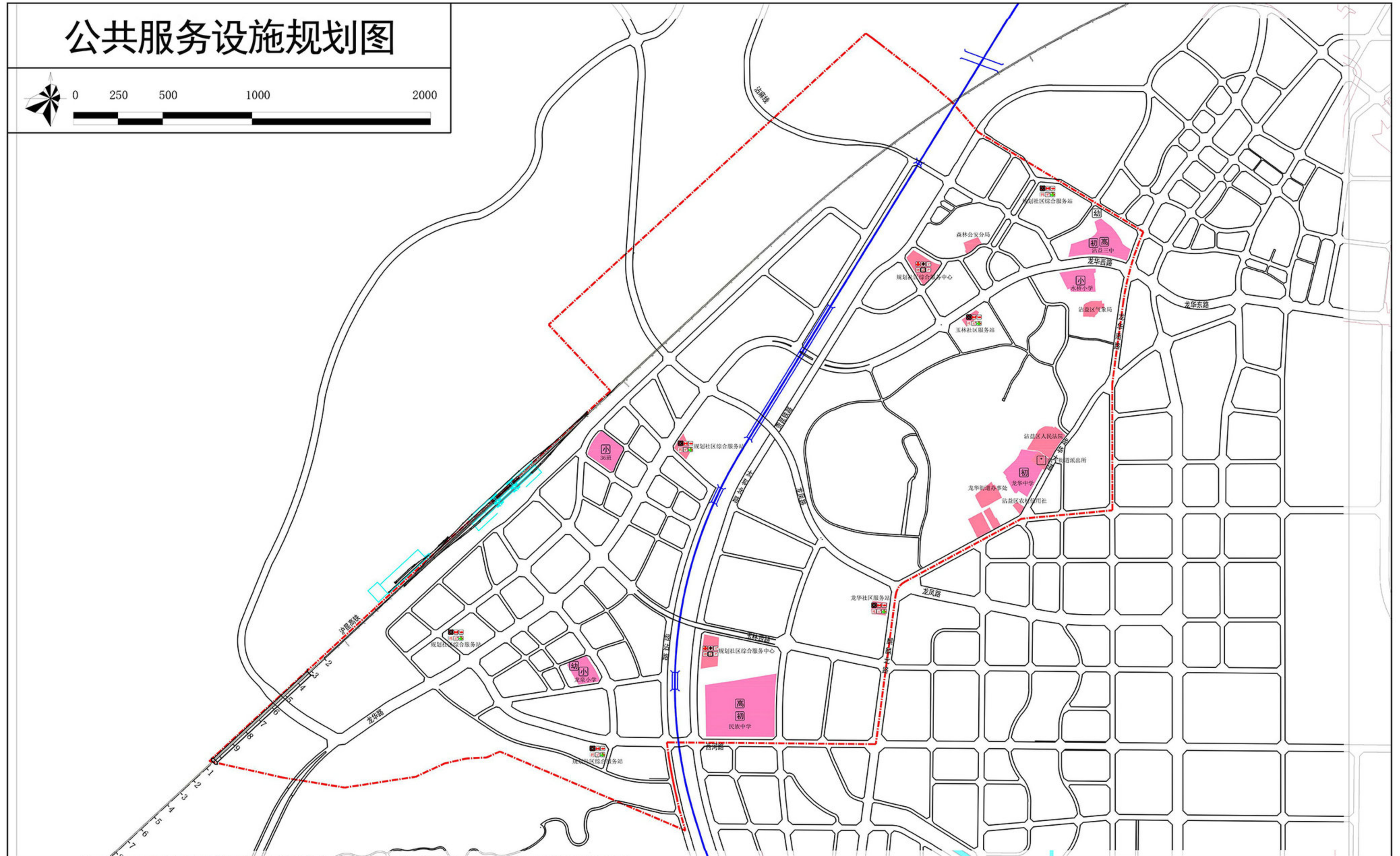
**体育设施：**共规划2处社区体育场地、6处多功能健身点。

**医疗设施：**共规划2处社区卫生服务中心、6处社区卫生服务站。

**社会福利设施：**共规划2处老年人服务中心、6处老年人服务站。

**菜市场或生鲜超市：**结合社区综合服务站布局，共规划6处。

## 公共服务设施规划图



### 区位图



### 图例

- |        |          |          |       |         |
|--------|----------|----------|-------|---------|
| 行政办公用地 | 教育科研用地   | 规划边界     | 贵昆铁路线 | 沪昆高铁线   |
| 高级中学   | 初级中学     | 小学       | 幼儿园   | 公安派出所   |
| 社区服务中心 | 社区卫生服务中心 | 综合文化活动中心 | 体育中心  | 老年人服务中心 |
| 卫生站    | 居民健身设施   | 老年人服务站   | 托儿所   | 文化服务站   |
| 社区服务站  |          |          |       |         |

# 曲靖中心城区高铁片区控制性详细规划草案（公示稿）

## 规划范围：

本项目位于曲靖市沾益区，涉及两个编制单元，规划范围北至伏釜山公园，南至太和山、西河路，西至沪昆高铁，东至龙华南路，规划面积1082公顷。

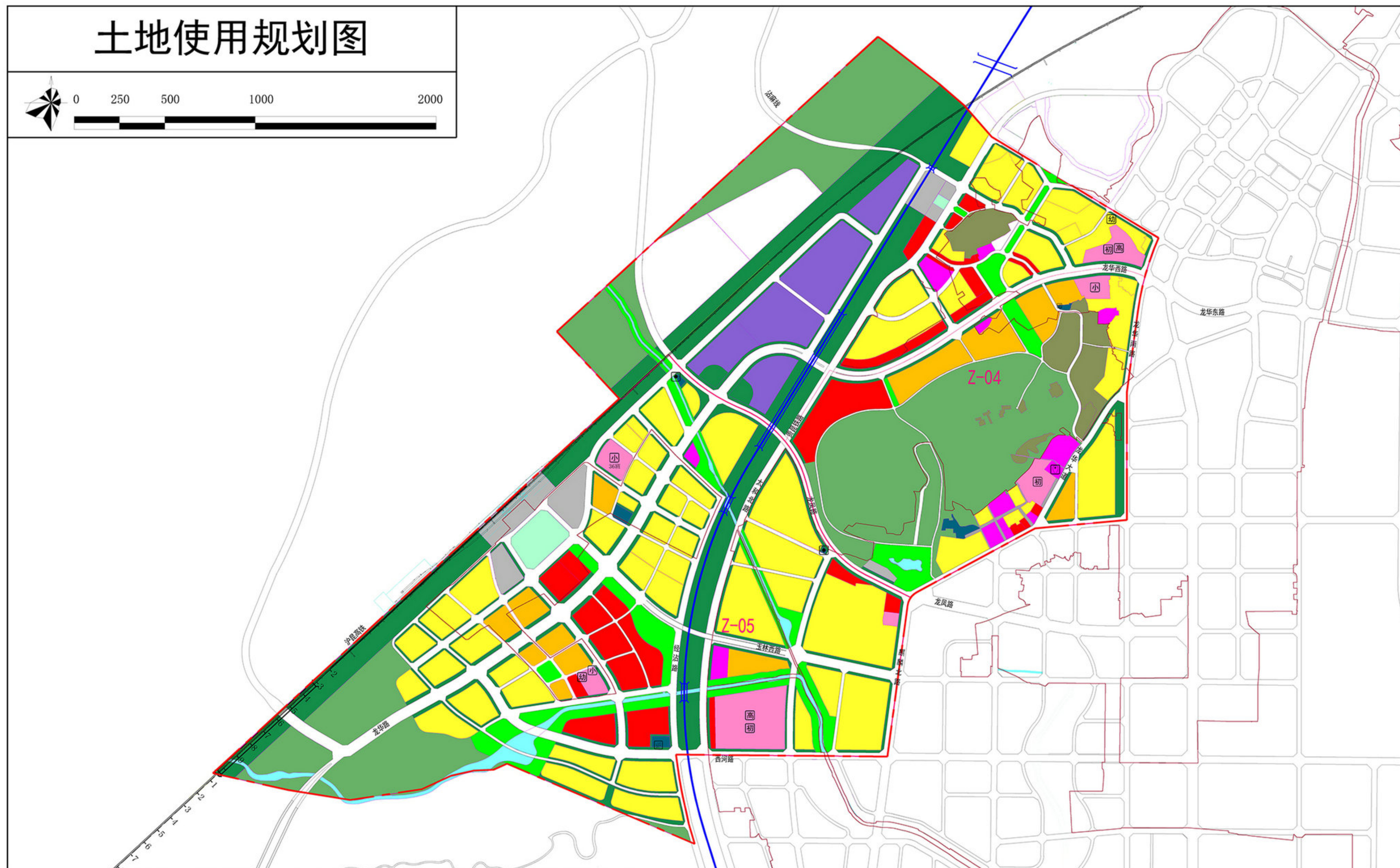
## 功能定位：

市级客运枢纽，  
市级商贸会展功能区，  
区级宜居生活片区。

## 发展规模：

本片区城镇开发边界面积397公顷，  
城镇开发边界内建设用地面积393公顷。

### 土地使用规划图



### 区位图



### 图例

- |             |              |          |        |
|-------------|--------------|----------|--------|
| 城镇住宅用地      | 河流水面         | 社区卫生服务中心 | 高级中学   |
| 城镇住宅+商业混合用地 | 农林用地等其他非建设用地 | 体育中心     | 初级中学   |
| 机关团体用地      | 规划边界         | 社区卫生服务中心 | 小学     |
| 中小学用地       | 沪昆高铁         | 老年人服务中心  | 公安派出所  |
| 商业用地        | 贵昆铁路         | 综合文化活动中心 | 幼儿园    |
| 仓储物流用地      | 用地红线         | 停车场      | 变电站    |
| 铁路用地        | 道路红线         | 卫生站      | 给水提升泵站 |
| 交通场站用地      | 城镇开发边界       | 托儿所      |        |
| 公用设施用地      | 单元边界         | 居民健身设施   |        |
| 公园绿地        |              | 文化服务站    |        |
| 防护绿地        |              | 老年人服务站点  |        |
| 广场用地        |              | 社区服务站    |        |
| 军事设施用地      |              |          |        |
| 留白用地        |              |          |        |