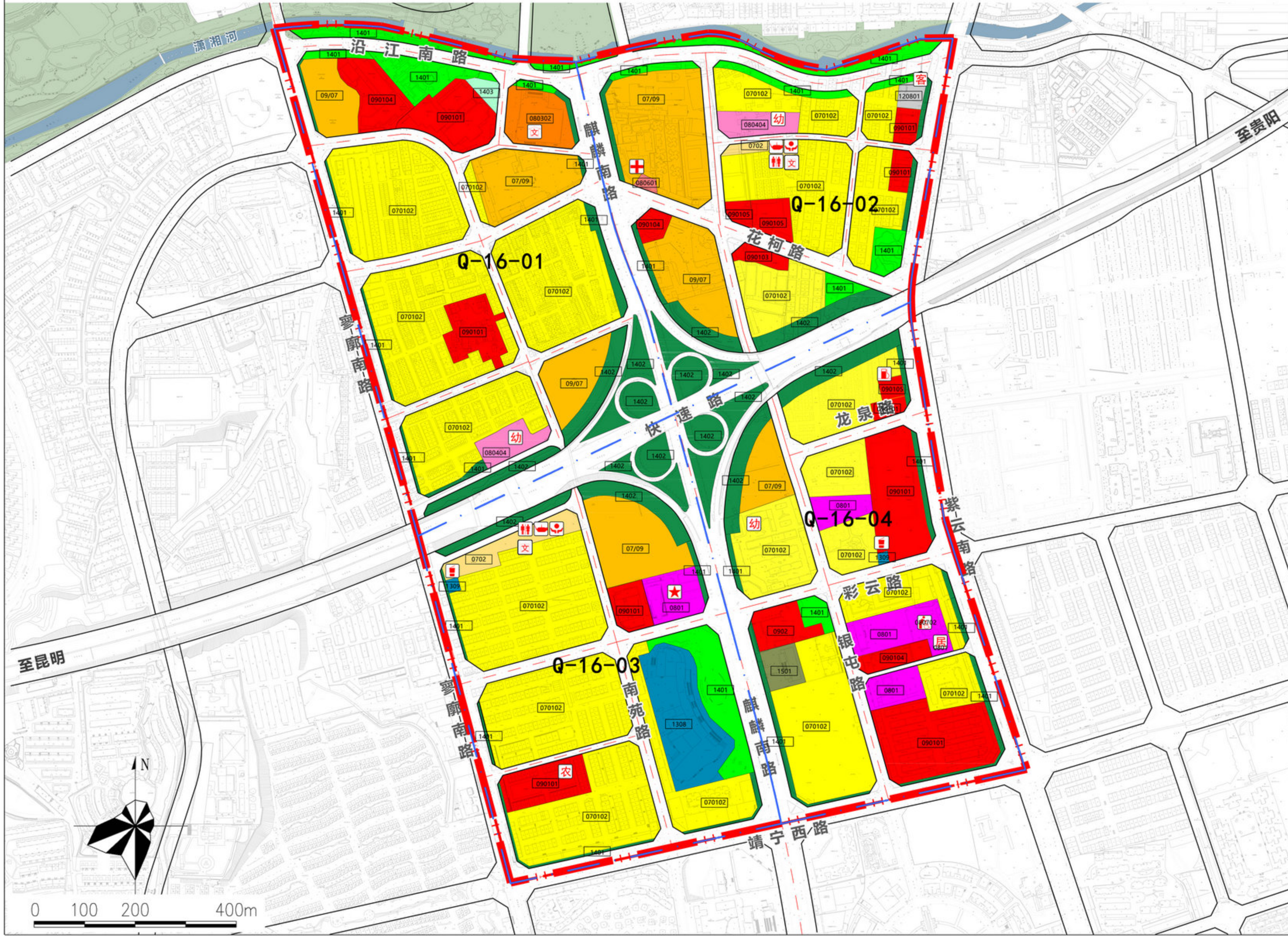


Q-16单元整体开发控制(成果公布) .jpg

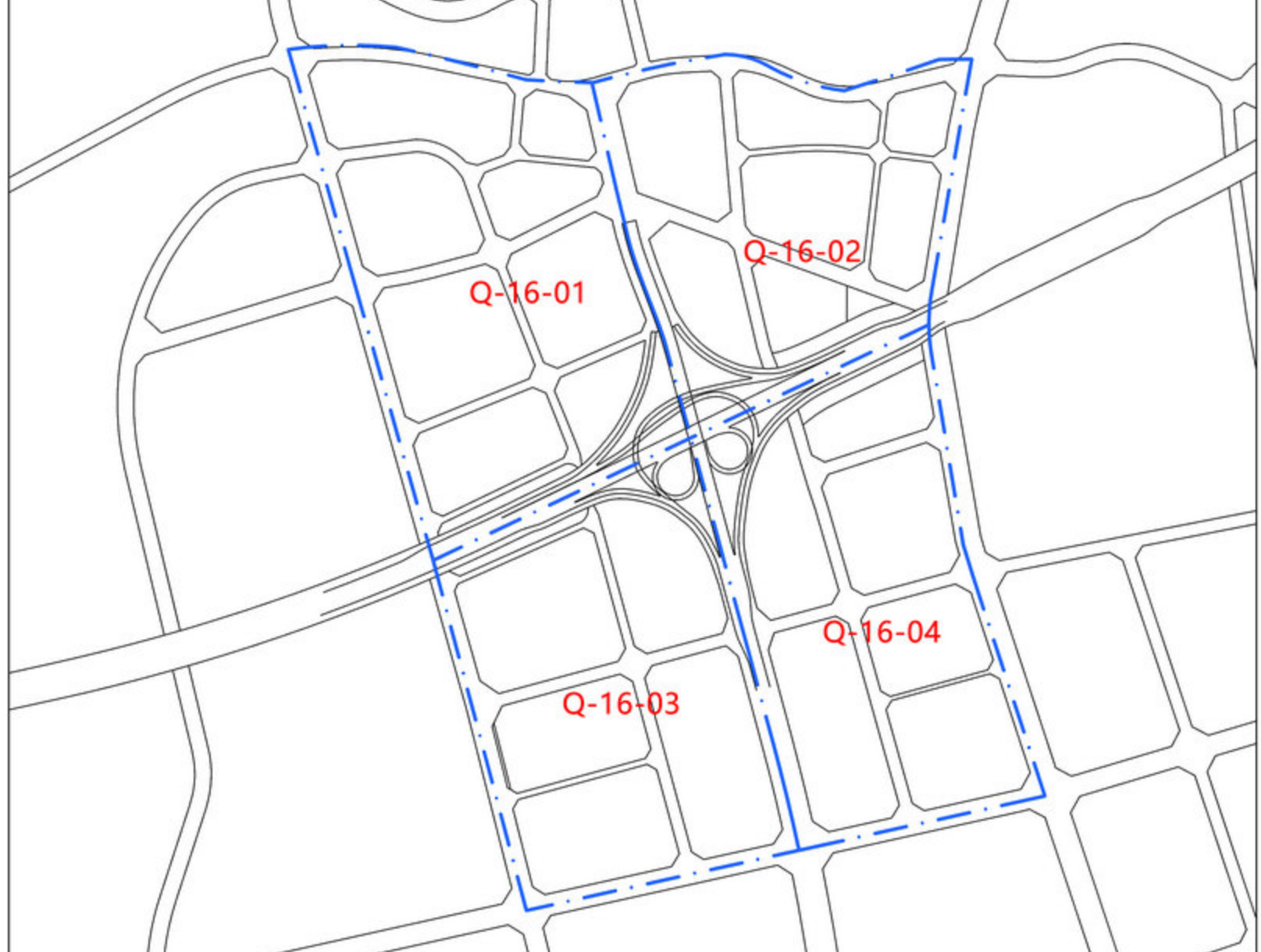
Q-16单元公共服务设施(成果公布竖版) .jpg

Q-16单元土地利用规划(成果公布竖版) .jpg

土地利用规划图



街坊划分图



图例

- | | |
|-------------------|----------|
| 规划范围 | 街区界线 |
| 070102 二类城镇住宅用地 | 幼儿园 |
| 0709 商住用地 | 综合医院 |
| 0702 城镇社区服务设施用地 | 综合文化活动中心 |
| 0801 机关团体用地 | 农贸设施 |
| 080302 文化活动用地 | 垃圾转运站 |
| 080404 幼儿园用地 | 加油加气站 |
| 080601 医院用地 | 公共厕所 |
| 080702 儿童社会福利用地 | 城市客运站场 |
| 090101 零售商业用地 | 福利院 |
| 090105 公用设施营业网点用地 | 社区居委会 |
| 0902 商务金融用地 | 街道办事处 |
| 090103 餐饮用地 | 老年人服务站 |
| 090104 旅馆用地 | 社区服务中心 |
| 120801 对外交通场站用地 | 文化服务站 |
| 1308 广播电视设施用地 | |
| 1309 环卫用地 | |
| 1402 防护绿地 | |
| 1401 公园绿地 | |
| 1403 广场用地 | |

曲靖中心城区Q-16单元控制性详细规划

规划指标体系表

总体控制	主导功能	居住、商业	公共服务设施控制	教育设施用地面积 (公顷)	1.46
	单元面积 (公顷)	172.38		医疗卫生设施用地面积 (公顷)	0.1
	人口规模 (万人)	2.64		行政办公用地面积 (公顷)	4.43
建设开发容量控制	居住用地面积 (公顷)	61.07	蓝绿空间控制	社会福利用地面积 (公顷)	0.76
	商业服务业用地面积 (公顷)	15.78		商住用地面积 (公顷)	15.4
	交通运输用地面积 (公顷)	48.42		绿地面积 (公顷)	20.97
	特殊用地面积 (公顷)	0.6	广场面积 (公顷)	0.24	
	建筑开发容量 (万平方米)	250	公园绿地500米服务半径居住用地覆盖率 (%)	100	
	建筑限高 (米)	100	公用设施用地面积 (公顷)	3.15	

用地规模与强度一览表

街区编号	总用地面积 (公顷)	开发边界内用地面积 (公顷)	规划主导功能属性	规划主导功能属性用地比例 (%)	城镇居住用地开发容量 (万平方米)	城镇居住用地开发强度区间	商业商务用地开发强度区间
Q-16-01	49.10	49.10	居住	50	57.64	≤3.1	≤5.0
Q-16-02	37.96	37.96	居住	45	36.36	≤2.7	≤2.5
Q-16-03	42.66	42.66	居住	45	60.17	≤3.1	≤3.0
Q-16-04	42.66	42.66	居住	35	46.24	≤3.1	≤1.5

公共服务设施一览表

设施类别	所属街区编号	用地面积 (m²)	建筑面积 (m²)	设置形式 (独立/综合)	备注 (新建/保留/在建)	规模 (类型/规模)
文化设施	Q-16-01	13533	—	独立	保留	曲靖会堂
	Q-16-04	13553	—	独立	保留	曲靖市儿童福利院
	Q-16-02	1070	—	独立	保留	专科医院
行政管理	Q-16-04	7347	—	独立	保留	
	Q-16-04	6126	—	独立	保留	
	Q-16-04	1559	—	独立	保留	
教育设施	Q-16-01	7249	—	独立	新建	幼儿园/12班
	Q-16-02	7366	—	独立	新建	幼儿园/12班
	Q-16-04	1365	—	独立	保留	现状幼儿园
行政管理	Q-16-03	10104	—	独立	保留	
社区综合服务中心	Q-16-02	3658	—	独立	新建	包括社区服务站、社区卫生服务站、老年人服务站、多功能健身点、文化服务站、菜市场/生鲜超市等功能
	Q-16-03	10809	—	独立	新建	

曲靖中心城区Q-16单元控制性详细规划

教育设施:

幼儿园: 共配置3所, 其中保留1所, 新配置2所。

医疗设施:

综合医院: 保留现状医院1所。

文化设施:

保留现状1处文化活动用地, 规划新增2处文化活动站。

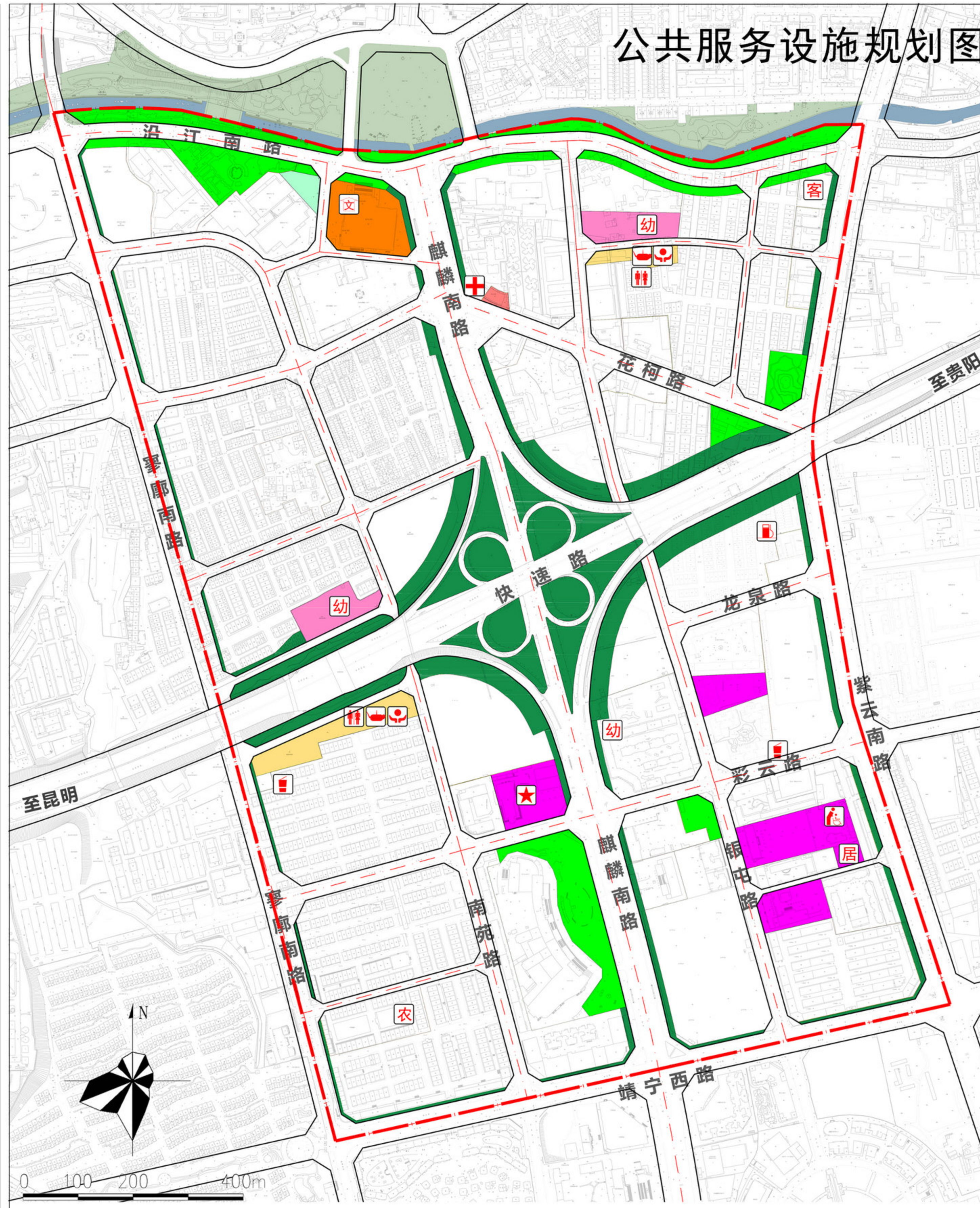
社会福利设施:

保留现状1处社会福利用地, 规划新增2处老年人服务站点。

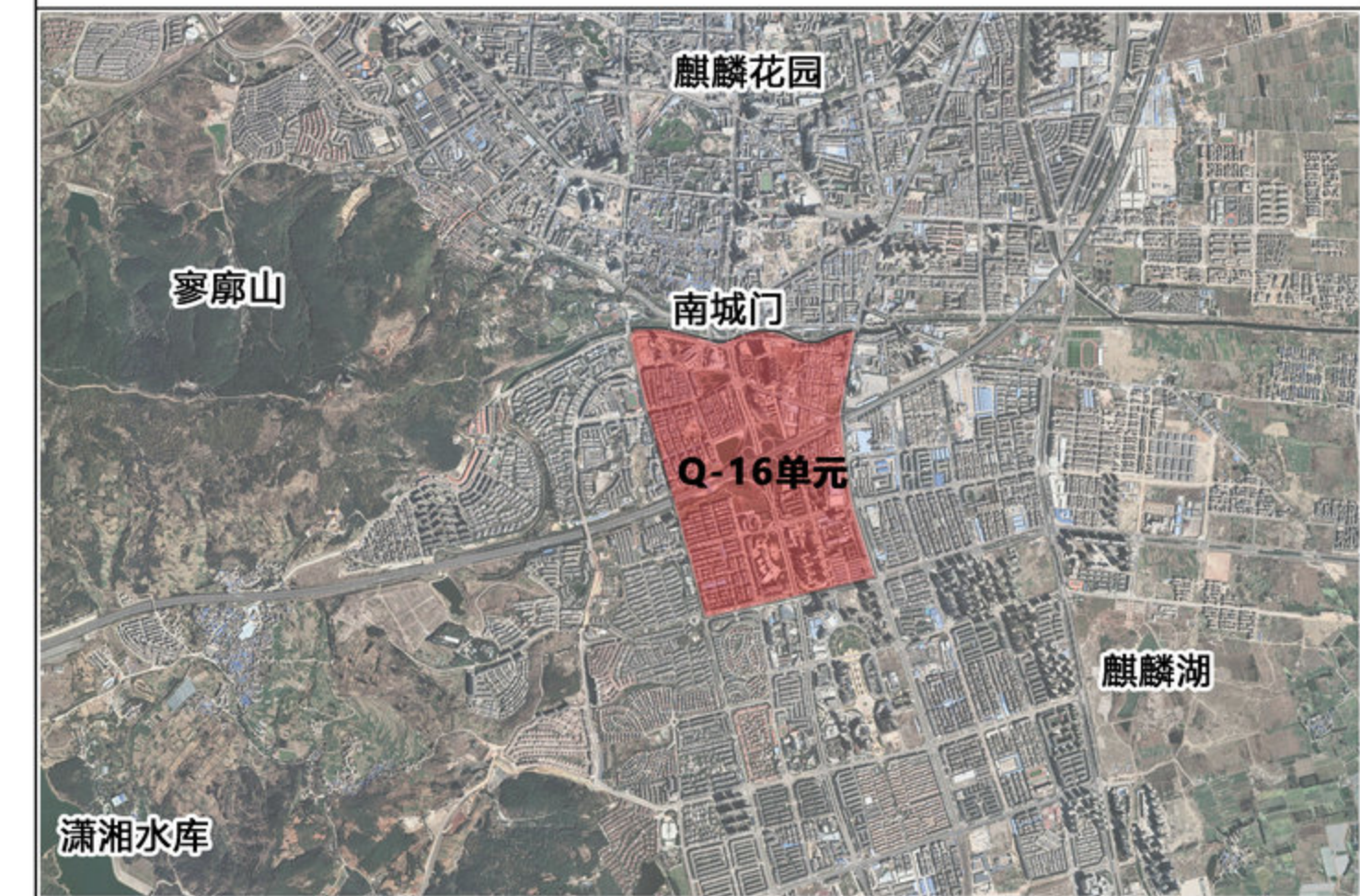
社区行政管理设施:

保留现状1处街道办事处, 1处社区居委会, 规划新增2处社区服务中心。

公共服务设施规划图



区位



图例

	规划范围		幼儿园
	城镇社区服务设施用地		综合医院
	机关团体用地		综合文化活动中心
	文化活动用地		农贸设施
	幼儿园用地		垃圾转运站
	医院用地		加油加气站
	儿童社会福利用地		公共厕所
	防护绿地		文化服务
	公园绿地		老年人服务站点
	广场用地		社区服务中心
			城市客运站场
			福利院
			社区居委会
			街道办事处

曲靖中心城区Q-16单元控制性详细规划

规划范围：

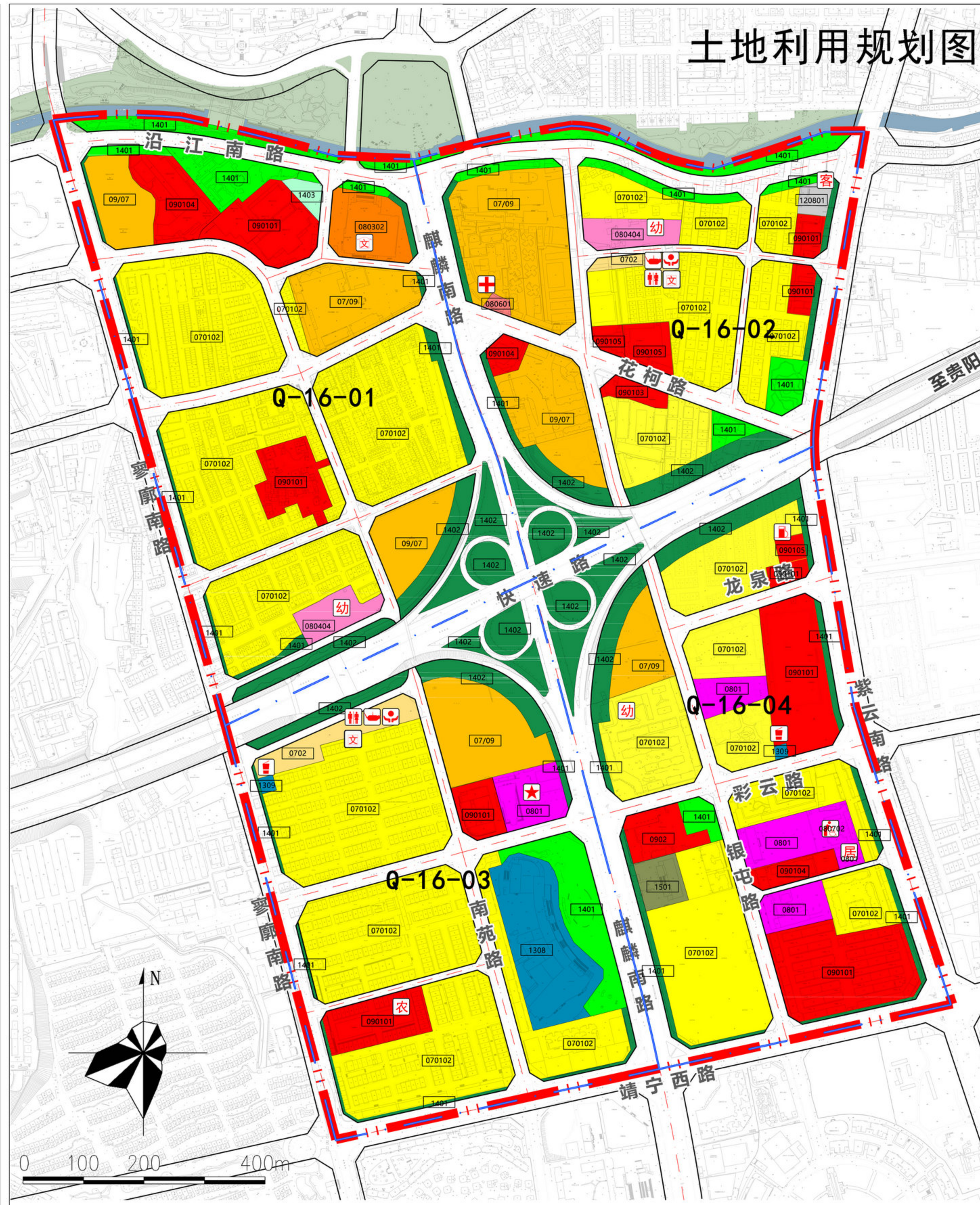
规划范围北至潇湘江、南至靖宁西路、西至寥廓南路、东至紫云南路，规划面积172.38公顷。

发展目标：

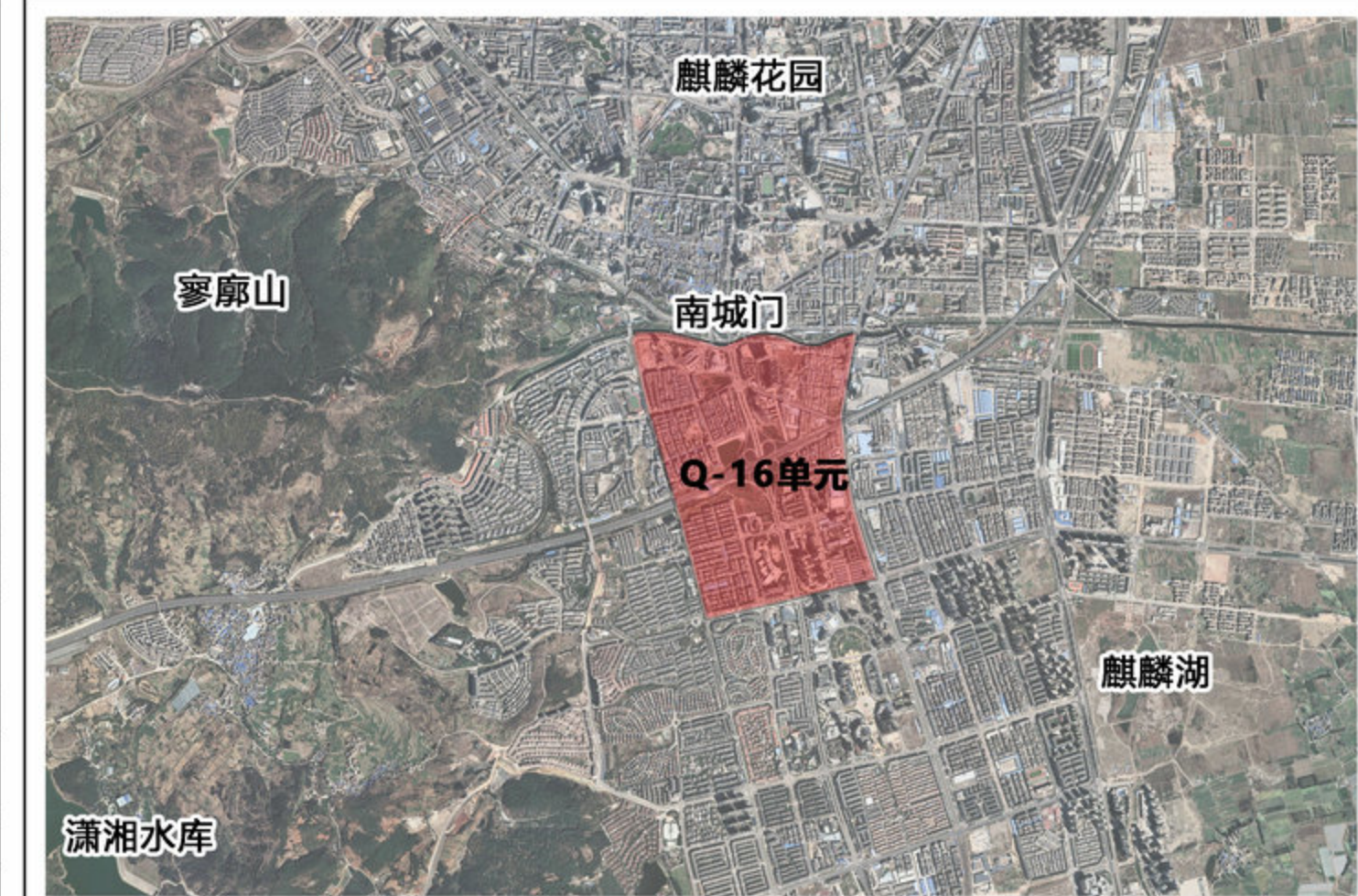
塑造城市门户区形象、完善片区公服配套体系。

发展规模：

规划建设用地172.38公顷，其中住宅用地61.07公顷；商业用地15.78公顷；商住用地15.4公顷；公共管理与公共服务用地6.75公顷；交通运输用地48.42公顷；公用设施用地3.15公顷；绿地与开敞空间用地21.21公顷；特殊用地0.6公顷。



区位



图例

	规划范围		幼儿园
	二类城镇住宅用地		综合医院
	商住用地		综合文化活动中心
	07/09 城镇社区服务设施用地		农贸设施
	0801 机关团体用地		垃圾转运站
	080302 文化活动用地		加油加气站
	080404 幼儿园用地		公共厕所
	080601 医院用地		老年人服务站点
	080702 儿童社会福利用地		社区服务中心
	090101 零售商业用地		城市客运站场
	090105 公用设施营业网点用地		福利院
	0902 商务金融用地		社区居委会
	090103 餐饮用地		街道办事处
	090104 旅馆用地		文化服务站
	120801 对外交通场站用地		
	1308 广播电视设施用地		
	1309 环卫用地		
	1402 防护绿地		
	1401 公园绿地		
	1403 广场用地		
	街区界线		
	1501 军事设施用地		