

曲靖中心城区Q-15单元控制性详细规划草案(公示稿)

规划范围:

本次规划范围位于曲靖市中心城区，隶属于麒麟区，规划范围北至杭瑞高速、南至玉带路、西至红庙社区、东至寥廓南路，规划面积276.47公顷。

发展目标:

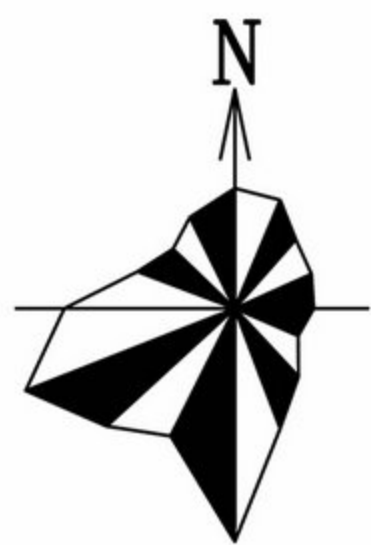
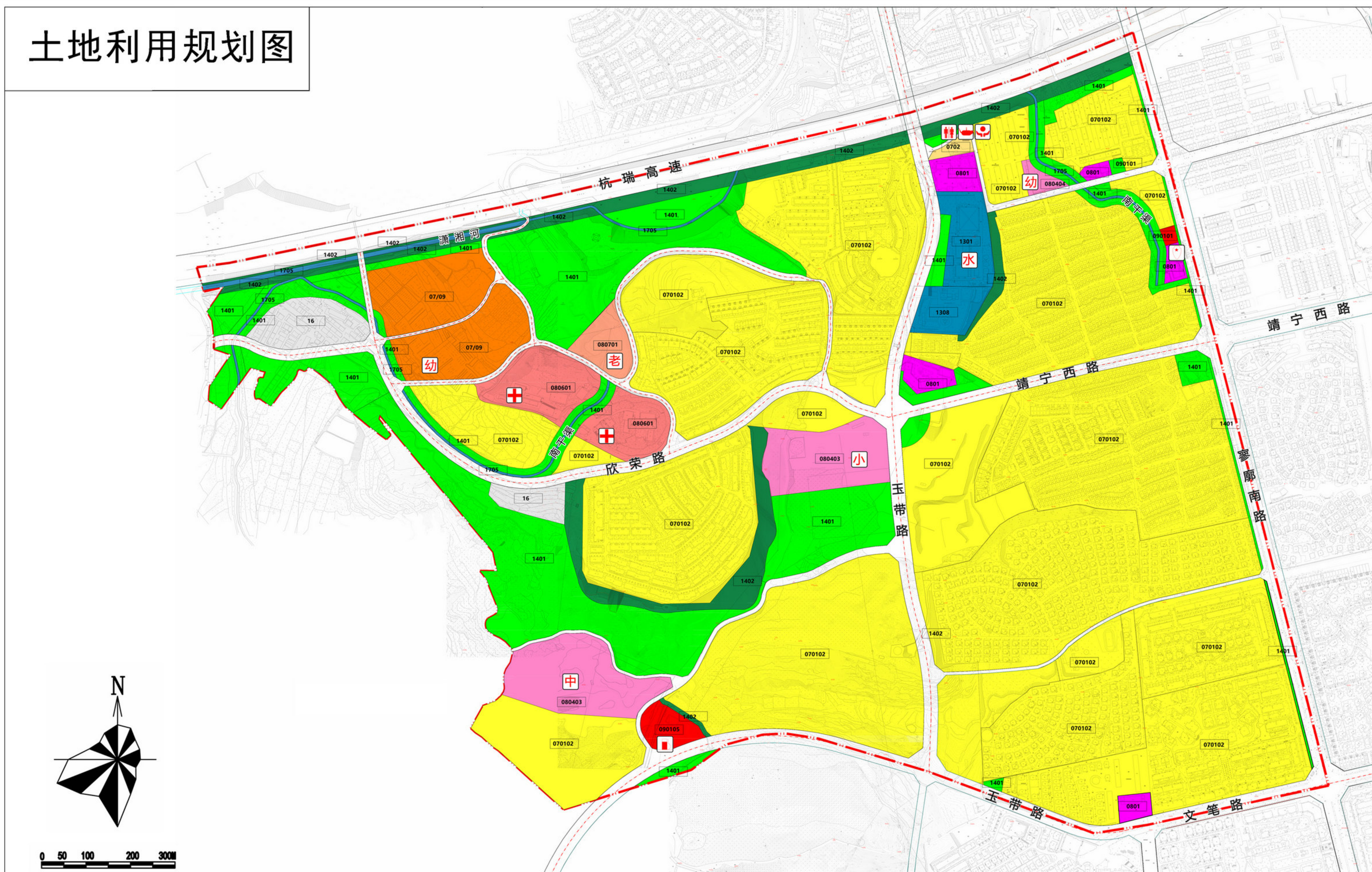
打造绿色、生态的高品质居住区。

发展规模:

规划建设用地276.47公顷，其中居住用地160.28公顷；商住用地7.68公顷；商业用地1.0公顷；公共管理与公共服务用地18.04公顷；交通运输用地32.45公顷；公用设施用地3.66公顷；绿地与开敞空间用地47.94公顷；留白用地3.52公顷(预留发展用地)；海陆水域用地1.90公顷。

规划总人口约为3.2万人。

土地利用规划图



0 50 100 200 300M

区位



图例

	规划范围		0801 机关团体用地		综合医院
	070102 二类城镇住宅用地		080601 医院用地		公共厕所
	0702 城镇社区服务设施用地		090105 公用设施营业网点用地		老年人服务站点
	080404 幼儿园用地		1401 公园绿地		社区服务中心
	080403 中小学用地		07/09 商住混合用地		水厂
	080701 老年人社会福利用地		16 留白用地(预留发展用地)		公安派出所
	1308 广播电视设施用地				加油加气站
	1402 防护绿地				
	1705 沟渠				
	1301 水厂				

附注：该图仅为示意图，只显示设计规划的内容，不涉及规划的内容不显示，方案以最后审批为准。