

曲靖中心城区J-25单元02街区控制性详细规划草案（公示稿）

规划范围：

本项目位于曲靖旧城区范围，紧邻麒麟花园综合商圈。位于教场西路以南、寥廓北路以西、麒麟西路以北、大花桥以东，规划面积约62.75公顷。

目标定位：

充满活力、彰显魅力、生活宜居的老城复兴引领区。

发展规模：

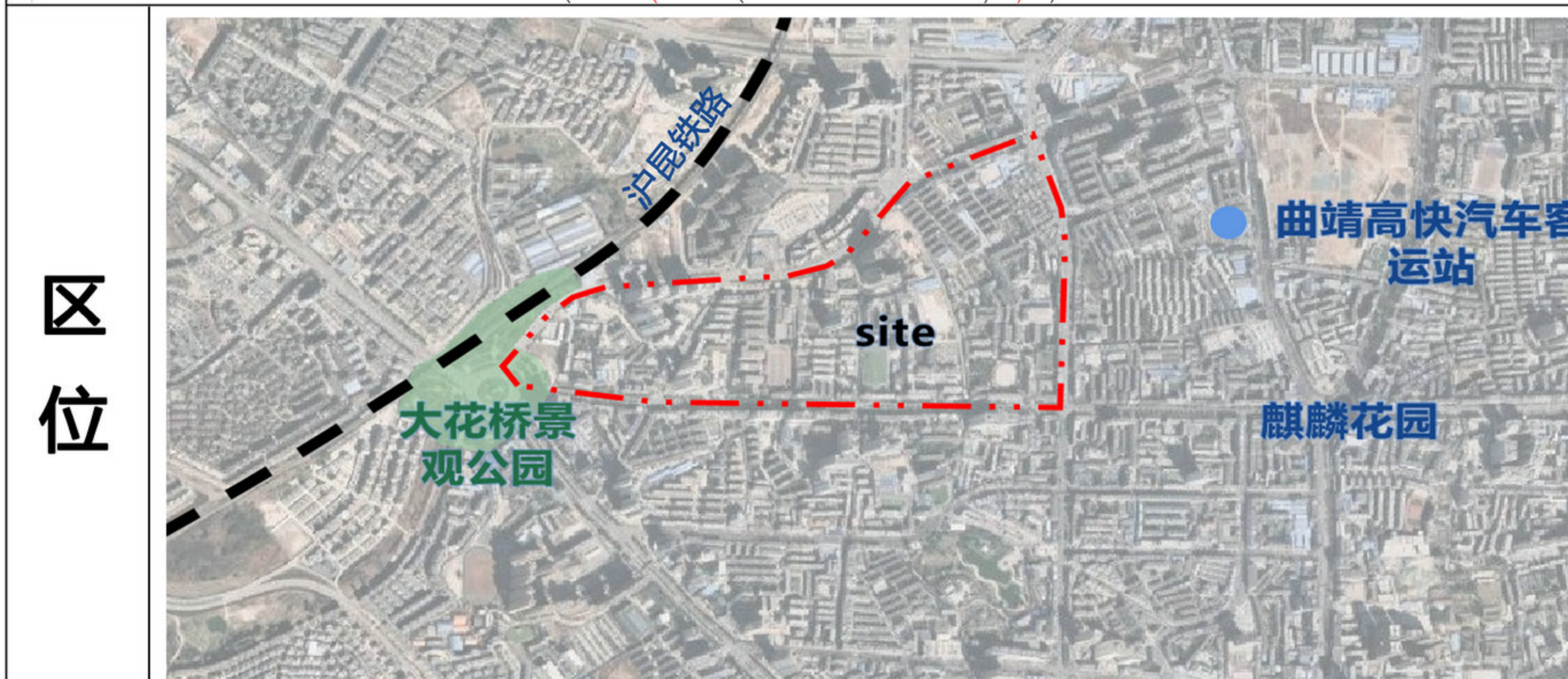
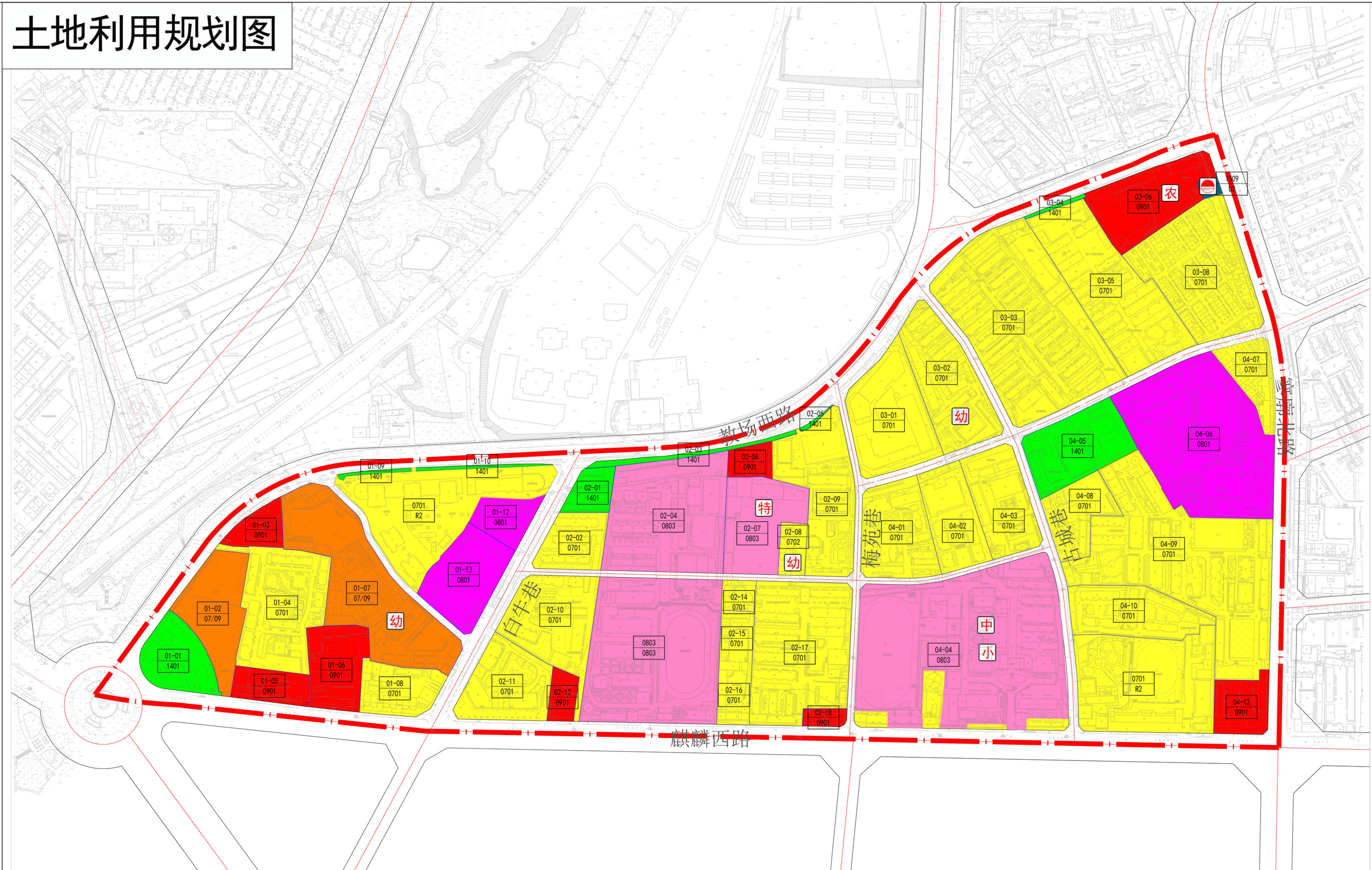
规划建设用地62.75公顷，其中居住用地35.98公顷,商业服务业设施用地4.01公顷,公用设施用地0.05公顷，绿地与广场用地2.05公顷，公共管理与公共服务设施用地10.63公顷，道路与交通设施用地9.42公顷。

规划总人口约2.4万人，规划住宅建筑规模约109万 m^2 。

附注：

该图仅为示意图，只显示涉及规划的内容，不涉及规划的内容不显示，方案以最后审批为准。

土地利用规划图



图例

- | | | |
|-------------|--------------|-------------|
| 0701 居住用地 | 07/09 商住混合用地 | — — — 规划边界 |
| 0801 行政办公用地 | 1309 环卫设施用地 | — — — 用地红线 |
| 0803 教育科研用地 | 1401 公园绿地 | — — — 道路红线 |
| 0901 商业设施用地 | | — — — 道路中心线 |