

曲靖中心城区Q-06单元04街区控制性详细规划草案（公示稿）

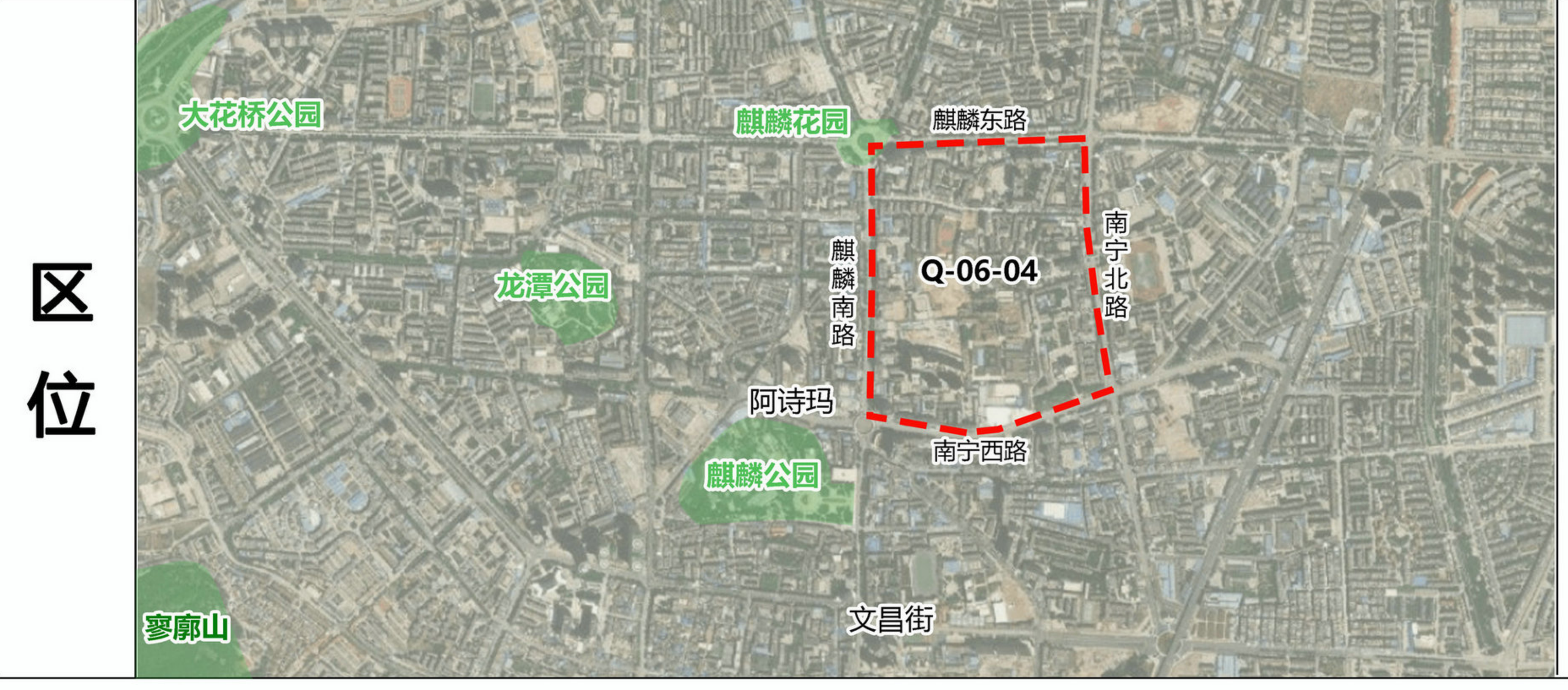
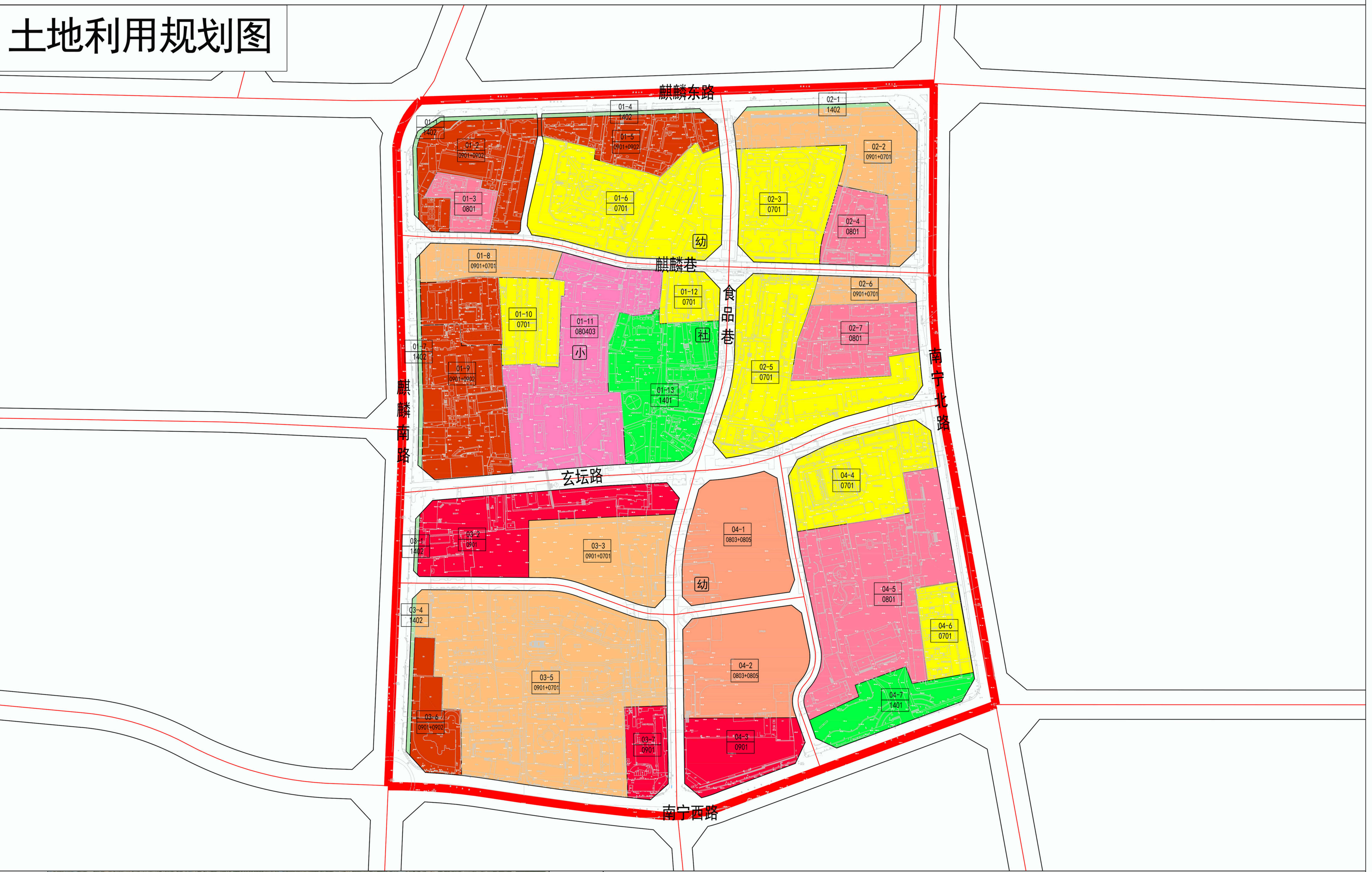
土地利用规划图

规划范围：
 本项目位于曲靖市麒麟区城市中心，毗邻阿诗玛和麒麟花园，属城市重点地段。范围为麒麟东路以南、麒麟南路以东、南宁北路以西、南宁西路以北，规划面积约57.52公顷。

发展目标：
 打造充满活力、彰显魅力、生活宜居的老城复兴引领区。

发展规模：
 规划建设用地面积为57.52公顷，其中城镇住宅用地10.39公顷，商住混合用地10.88公顷，商业用地3.65公顷，商业和商务混合用地10.88公顷，公共管理与公共服务用地9.21公顷，城镇道路用地11.82公顷，绿地与开敞空间用地3.51公顷。
 规划总人口1.96万人。

附注：
 该图仅为示意图，只显示涉及规划的内容，不涉及规划的内容不显示，方案以最后审批为准。



图例

- | | | |
|--------|--------|----------|
| 居住用地 | 商业用地 | 防护绿地 |
| 商住混合用地 | 商务金融用地 | 规划边界 |
| 机关团体用地 | 文体用地 | 道路红线 |
| 教育用地 | 公园绿地 | |
| 小学 | 幼儿园 | 社区综合服务中心 |