

曲靖经开区产业园区A1地块控制性详细规划草案公示

规划范围：

本次规划范围位于曲靖经开区产业园区，长征路西北侧，规划面积约135.12公顷（2026.8亩）。

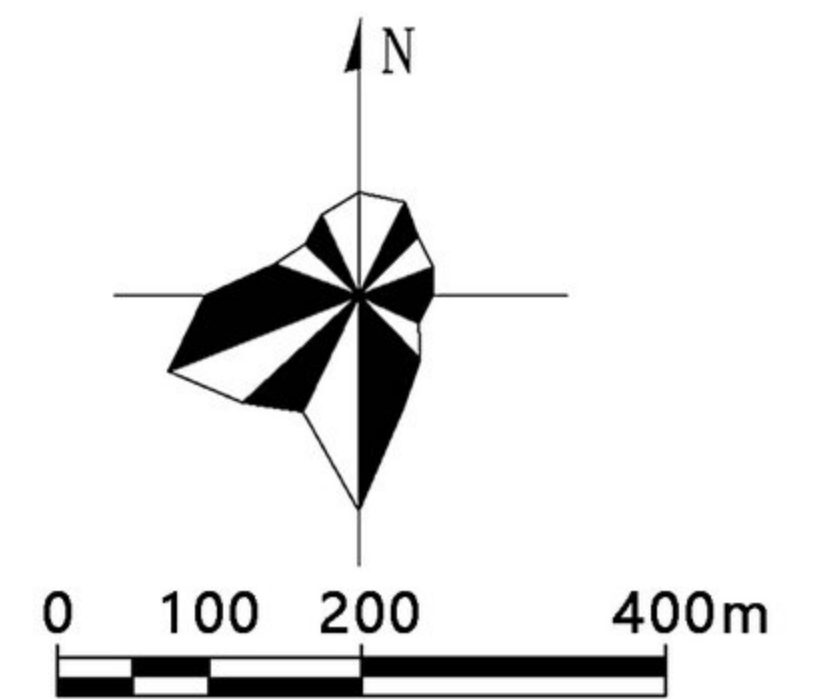
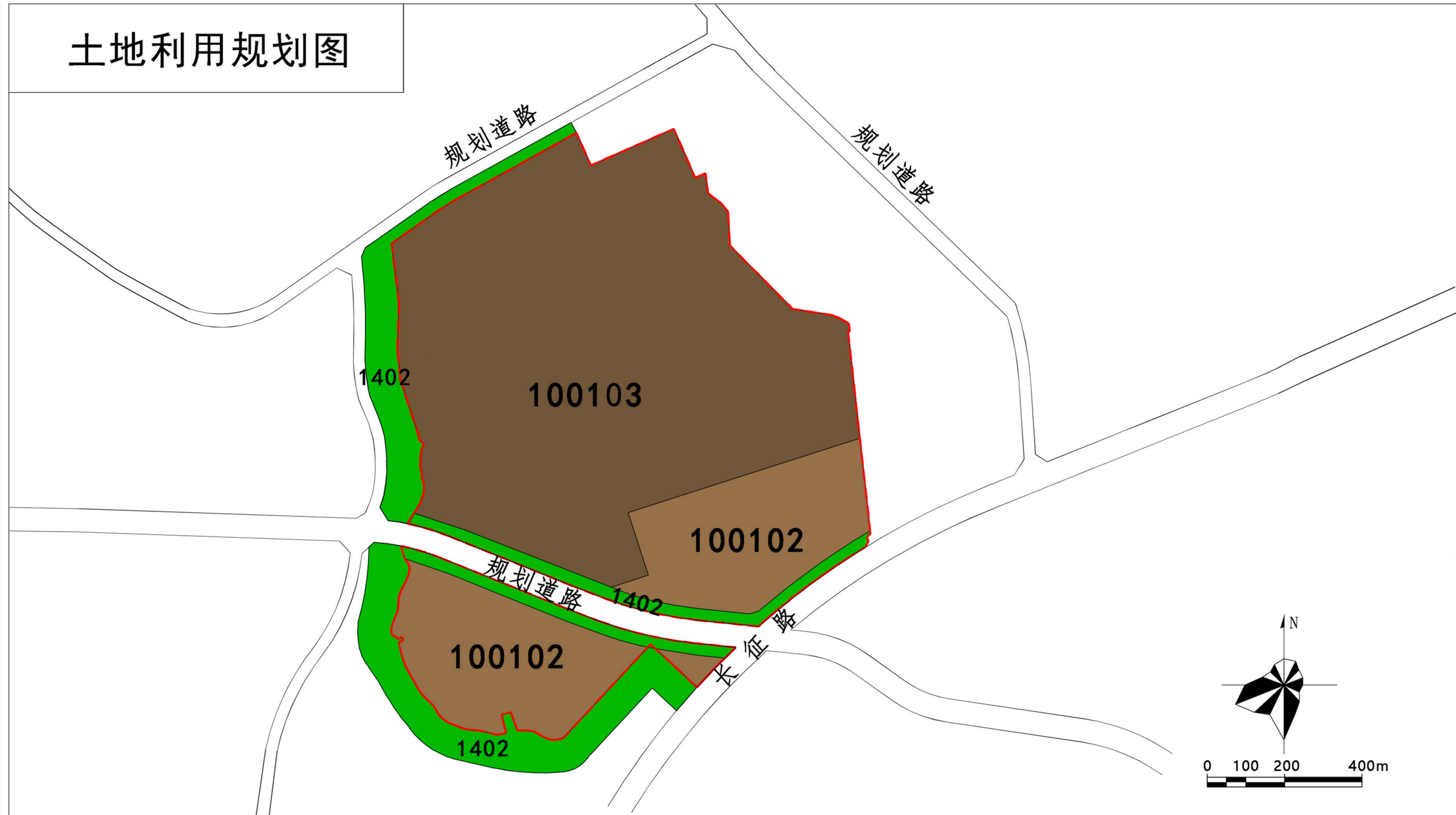
发展目标：

加强土地集约节约利用，推进产业转型升级，建设资源节约型和环境友好型产业园区。

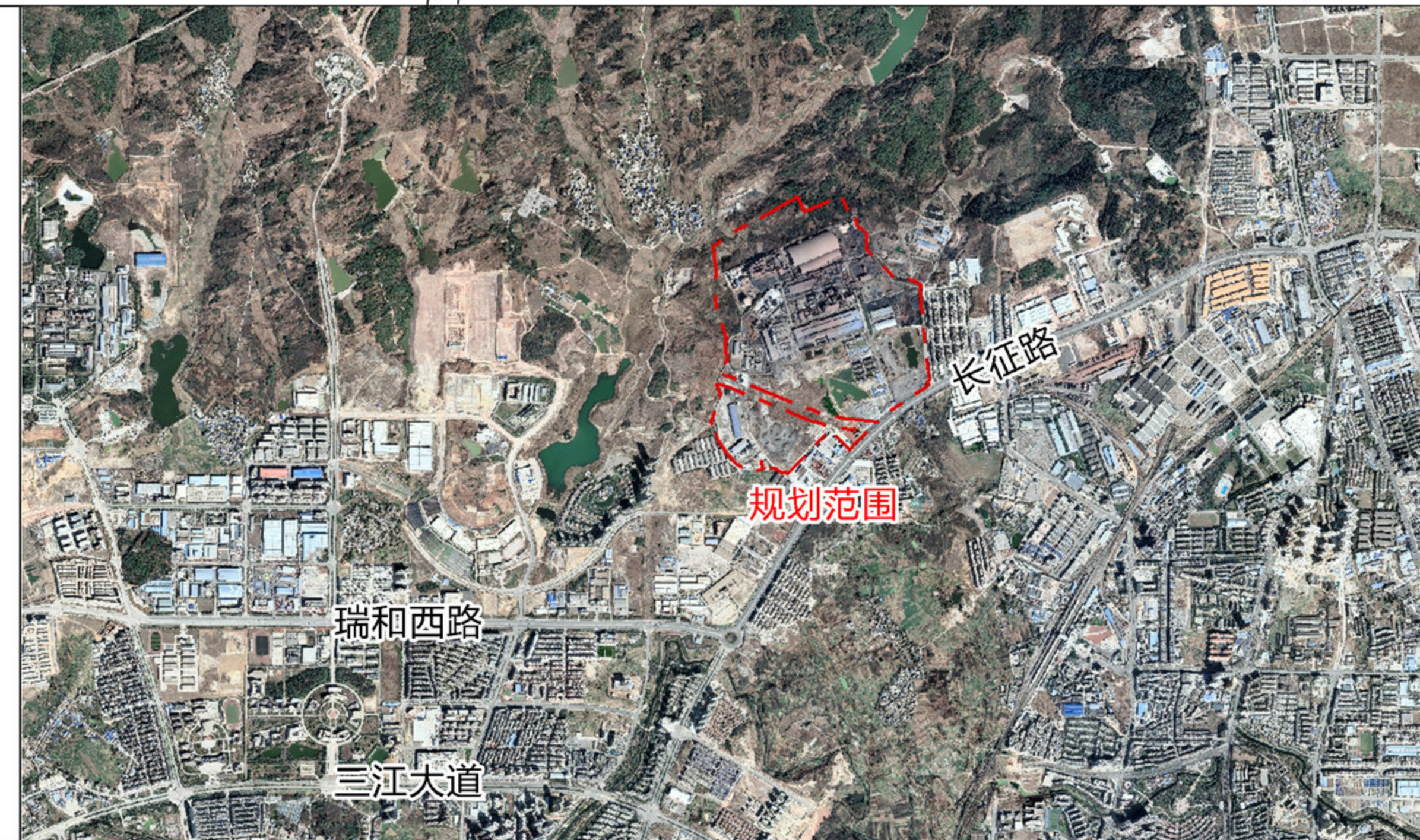
规划情况：

规划总用地135.12公顷，其中：二类工业用地36.23公顷；三类工业用地92.33公顷；防护绿地6.56公顷。

土地利用规划图



区位图



图例

- 规划范围
- 1402 防护绿地
- 100103 三类工业用地
- 100102 二类工业用地

附注：该图仅为示意图，只显示设计规划的内容，不涉及规划的内容不显示，方案以最后审批为准。