

# 子午路立交街区控制性详细规划草案公示

## 教育设施:

幼儿园: 共配置3所, 其中保留1所, 新配置2所, 共计39班。

## 医疗设施:

综合医院: 保留现状医院1所。

## 文化设施:

保留现状1处文化活动用地。

## 社会福利设施:

保留现状1处社会福利用地, 规划新增2处老年人服务站点。

## 社区行政管理设施:

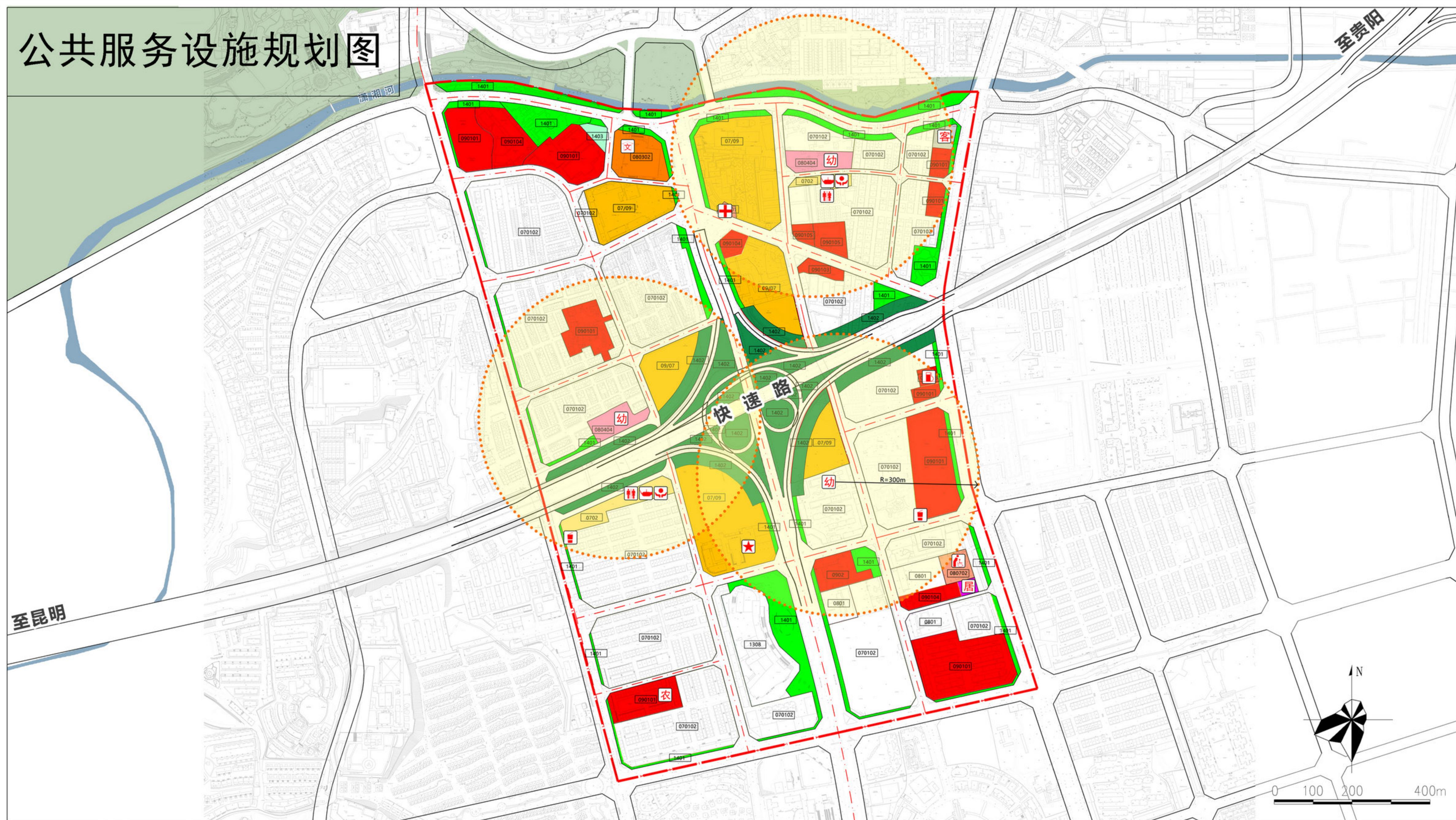
保留现状1处街道办事处, 1处社区居委会, 规划新增2处社区服务中心。

## 市政公用设施:

保留现状1处加油站, 1处垃圾转运站, 规划新增1处垃圾转运站。

附注: 该图仅为示意图, 只显示设计规划的内容, 不涉及规划的内容不显示, 方案以最后审批为准。

### 公共服务设施规划图



### 图例

- |  |                   |  |               |
|--|-------------------|--|---------------|
|  | 规划范围              |  | 1308 广播电视设施用地 |
|  | 070102 二类城镇住宅用地   |  | 1309 环卫用地     |
|  | 07/09 商住用地        |  | 1402 防护绿地     |
|  | 0702 城镇社区服务设施用地   |  | 1401 公园绿地     |
|  | 0801 机关团体用地       |  | 1403 广场用地     |
|  | 080302 文化活动用地     |  | 幼儿园           |
|  | 080404 幼儿园用地      |  | 综合医院          |
|  | 080601 医院用地       |  | 综合文化活动中心      |
|  | 080702 儿童社会福利用地   |  | 城市客运站场        |
|  | 090101 零售商业用地     |  | 农贸设施          |
|  | 090105 公用设施营业网点用地 |  | 垃圾转运站         |
|  | 0902 商务金融用地       |  | 加油加气站         |
|  | 090103 餐饮用地       |  | 公共厕所          |
|  | 090104 旅馆用地       |  | 老年人服务站点       |
|  | 120801 对外交通场站用地   |  | 社区服务中心        |
|  |                   |  | 福利院           |
|  |                   |  | 社区居委会         |
|  |                   |  | 街道办事处         |



# 子午路立交街区控制性详细规划草案公示

## 规划范围：

本次规划范围位于曲靖市中心城区，隶属于麒麟区，规划范围北至潇湘江、南至靖宁西路、西至寥廓南路、东至紫云南路，规划面积172.38公顷。

## 发展目标：

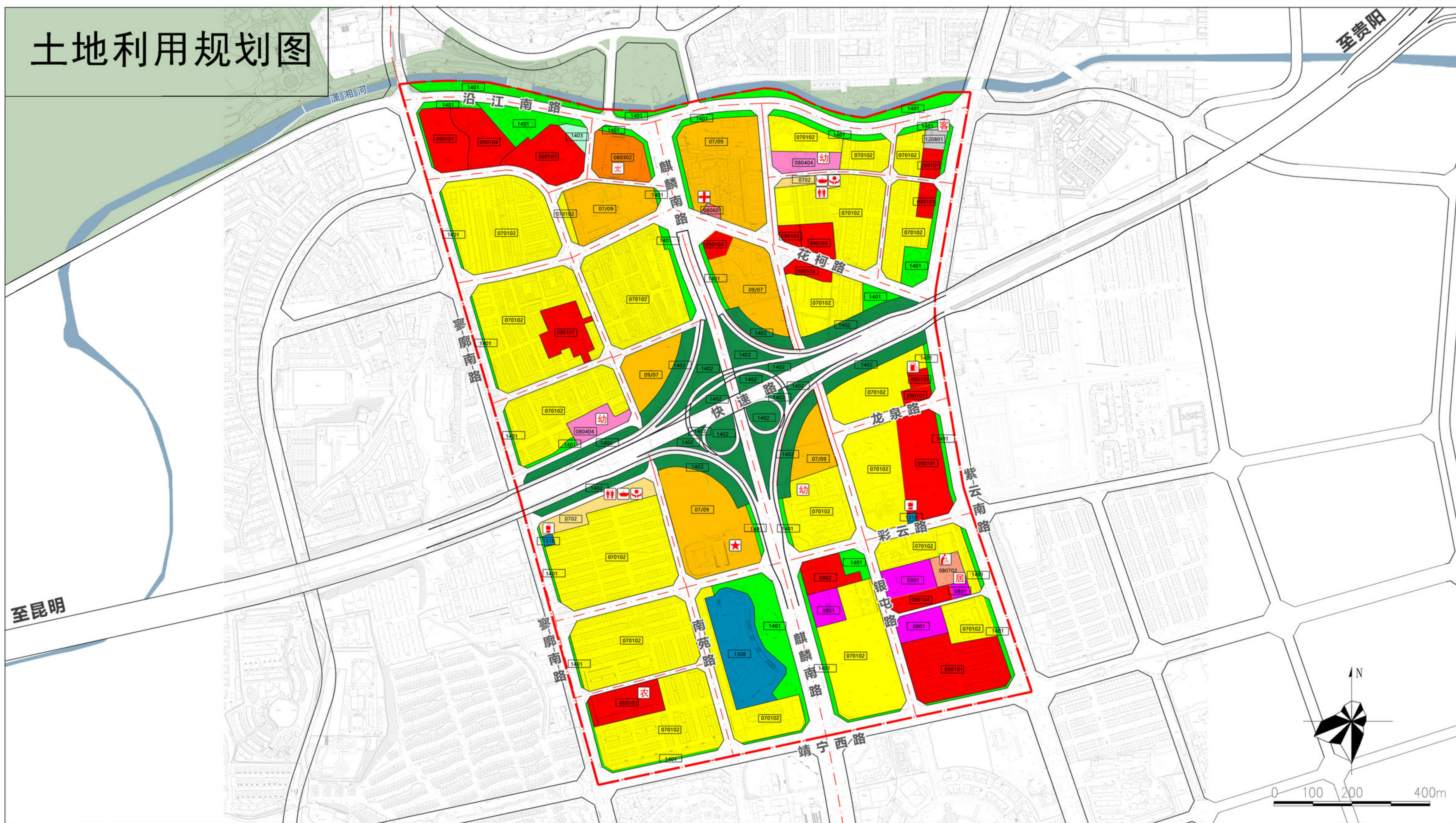
塑造城市门户区形象、完善片区公服配套体系。

## 发展规模：

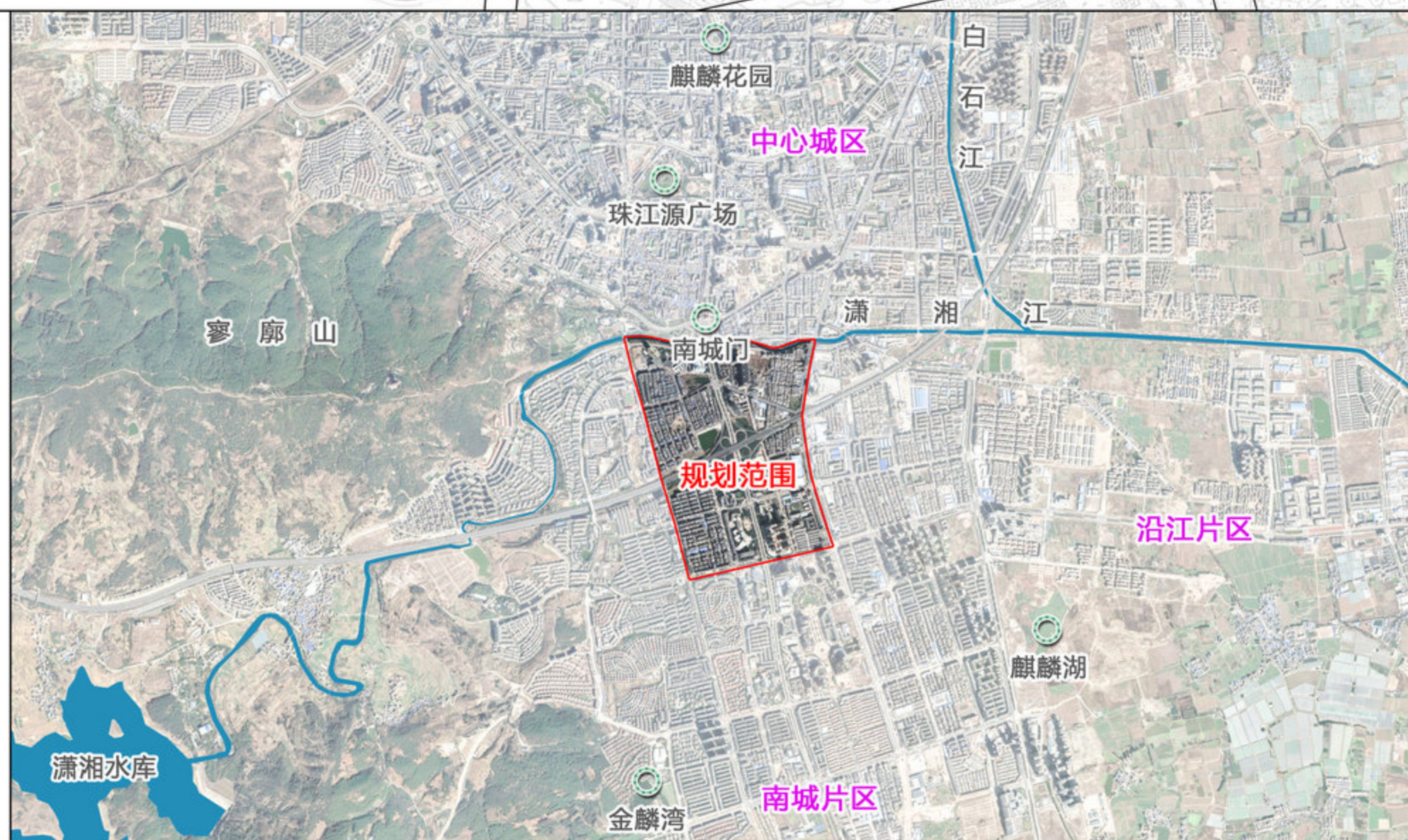
规划建设用地172.38公顷，其中住宅用地61.67公顷；商业用地16.41公顷；商住用地15.77公顷；公共管理与公共服务用地5.74公顷；交通运输用地48.29公顷；公用设施用地3.15公顷；绿地与开敞空间用地21.35公顷。

规划总人口约为4.07万人。

### 土地利用规划图



### 区位图



### 图例

- |                   |               |
|-------------------|---------------|
| 规划范围              | 1308 广播电视设施用地 |
| 070102 二类城镇住宅用地   | 1309 环卫用地     |
| 07/09 商住用地        | 1402 防护绿地     |
| 0702 城镇社区服务设施用地   | 1401 公园绿地     |
| 0801 机关团体用地       | 1403 广场用地     |
| 080302 文化活动用地     | 幼儿园           |
| 080404 幼儿园用地      | 老年人服务站点       |
| 080601 医院用地       | 综合医院          |
| 080702 儿童社会福利用地   | 社区服务中心        |
| 090101 零售商业用地     | 城市客运站场        |
| 090105 公用设施营业网点用地 | 福利院           |
| 0902 商务金融用地       | 社区居委会         |
| 090103 餐饮用地       | 街道办事处         |
| 090104 旅馆用地       | 公共厕所          |
| 120801 对外交通场站用地   |               |

附注：该图仅为示意图，只显示设计规划的内容，不涉及规划的内容不显示，方案以最后审批为准。