

位置关系图

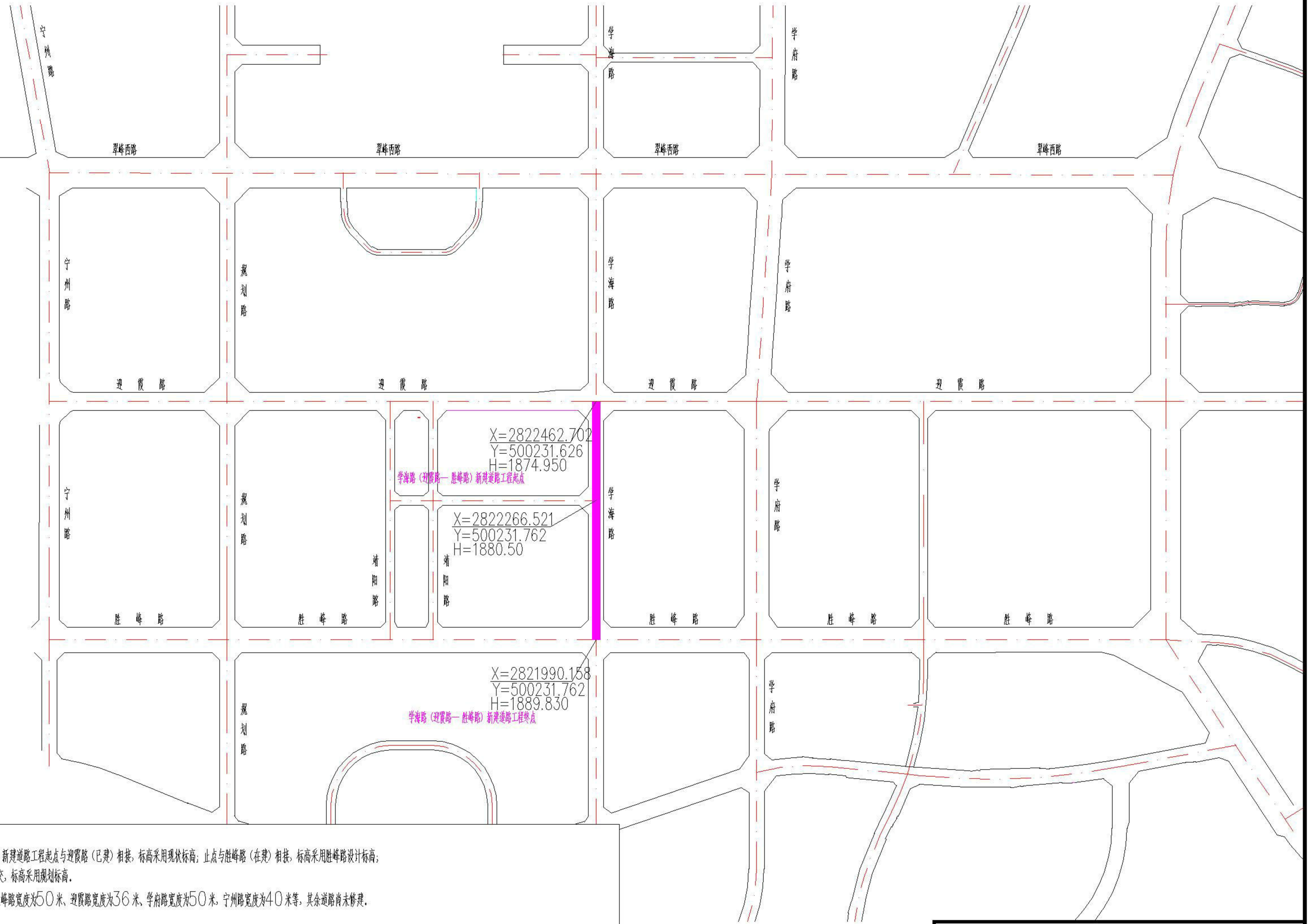


1:8000



云南省国土空间规划成果二维码

项目名称：学海路（迎霞路—胜峰路）新建道路工程
编制单位：云南省曲靖市设计研究院
编制日期：2020年07月27日



本次道路工程建设项目路网控制点主要有：学海路（迎霞路—胜峰路）新建道路工程起点与迎霞路（已建）相接，标高采用现状标高；止点与胜峰路（在建）相接，标高采用胜峰路设计标高；与规划路相交，标高采用规划标高。

周边交通现状：1、现状道路网中有主干道翠峰西路宽度为60米，胜峰路宽度为50米，迎霞路宽度为36米，学府路宽度为50米，宁州路宽度为40米等，其余道路尚未修建。

- 2、普铁：规划区内无普铁通过。
- 3、高铁：规划区内无高铁通过。
- 4、高速公路：规划区内无高速公路通过。

云南省曲靖市设计研究院有限责任公司

YN QIJING ARCHITECTURAL DESIGN RESEARCH INSTITUTE CO., LTD

图名	位置关系图
----	-------

曲靖市自然资源和规划局



出租车