

曲靖市南片区控制性详细规划草案公示

规划范围：

本项目位于麒麟区的南部，规划范围北至纬三路，南至规划次干路与规划地块边界，东至珠江源大道，西至宝兴路、南苑路。总面积约14.1平方公里。

发展目标：

曲靖南部副中心、全国健康城市示范区、区域科技创新枢纽、战略性新兴产业基地。

功能定位：

滇东CSD——明信片般的滇东未来城，一流的城市服务和创新环境；
山水健康城——绿色可持续的山水健康城市新模式。

发展规模：

规划建设用地1410.77公顷，其中居住用地577.74公顷，商业服务业设施用地146.62公顷，公共管理与公共服务设施用地121.31公顷，工业用地10.10公顷，公用设施用地5.47公顷，绿地与广场用地201.60公顷，道路与交通设施用地270.38公顷。

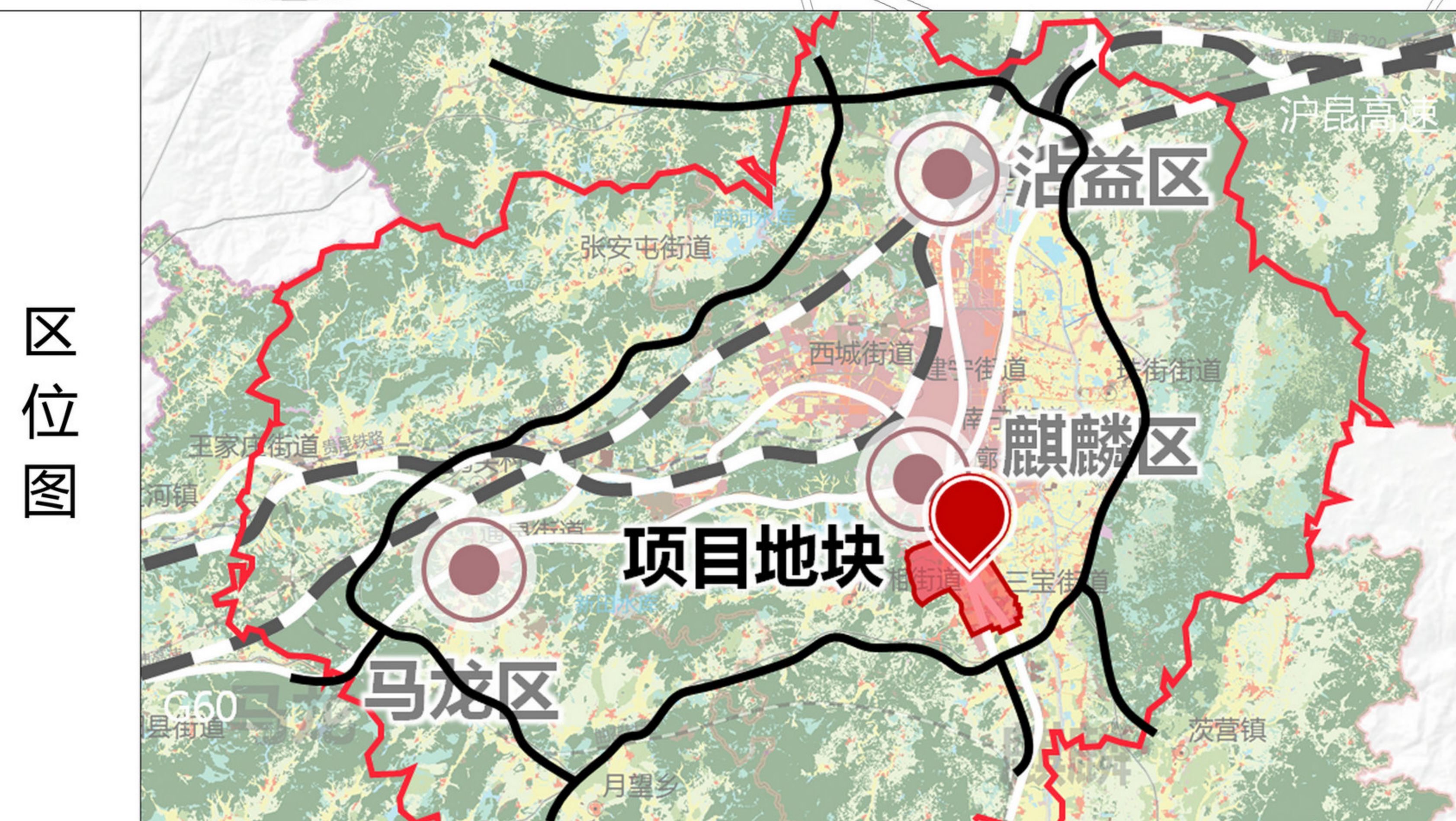
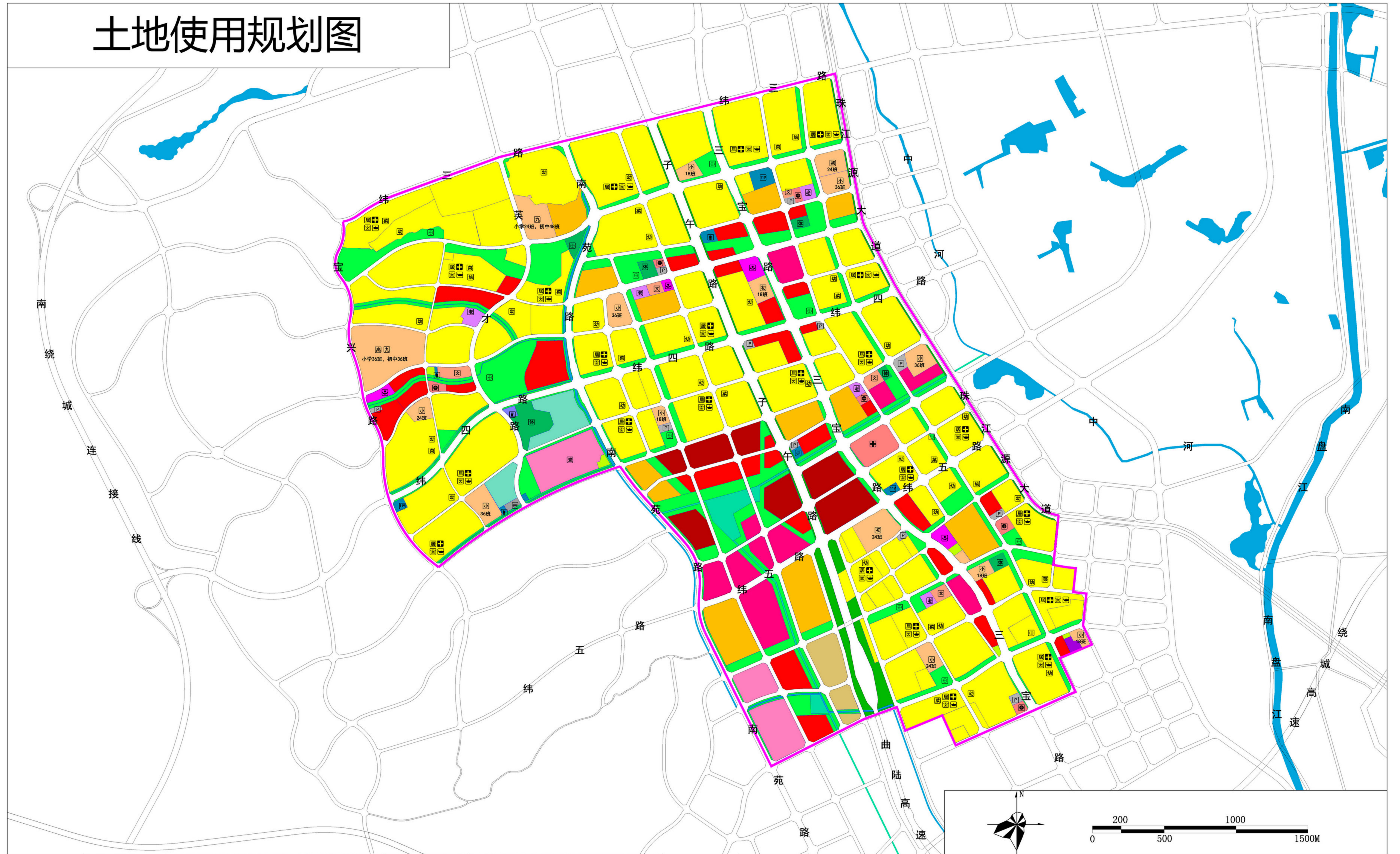
规划非建设用地3.33公顷，其中水域3.33公顷。

发展备用地12.67公顷。

规划总人口约20万人，规划住宅建筑规模约570万m²。

附注：该图仅为示意图，只显示设计规划的内容，不涉及规划的内容不显示，方案以最后审批为准。

土地使用规划图



图例

- | | | | |
|------------|---------|-----------|----------|
| 二类居住用地 | 创新型产业用地 | 社区服务中心 | 老年人服务中心 |
| 商住混合用地 | 公共交通站用地 | 社区居委会 | 老年人服务站 |
| 行政办公用地 | 社会停车场用地 | 高中 | 菜市场/生鲜超市 |
| 文化设施用地 | 供水用地 | 初中 | 垃圾转运站 |
| 高等院校用地 | 供电用地 | 九年一贯制学校 | 消防站 |
| 中小学用地 | 环卫用地 | 小学 | 社会停车场(库) |
| 科研用地 | 消防用地 | 党校 | 公交站场 |
| 体育用地 | 白地 | 综合医院 | 加油加气站 |
| 医疗卫生用地 | 水域 | 社区卫生服务中心 | 110kV变电站 |
| 社会福利用地 | 用地红线 | 社区卫生服务站 | |
| 文物古迹用地 | | 综合文化活动中心 | |
| 商业用地 | | 社区文化活动站 | |
| 商业商务混合用地 | | 大型多功能运动场地 | |
| 商业娱乐混合用地 | | 中型多功能运动场地 | |
| 公用设施营业网点用地 | | | |
| 公园绿地 | | | |
| 公园绿地(景观水体) | | | |
| 防护用地 | | | |
| 广场用地 | | | |