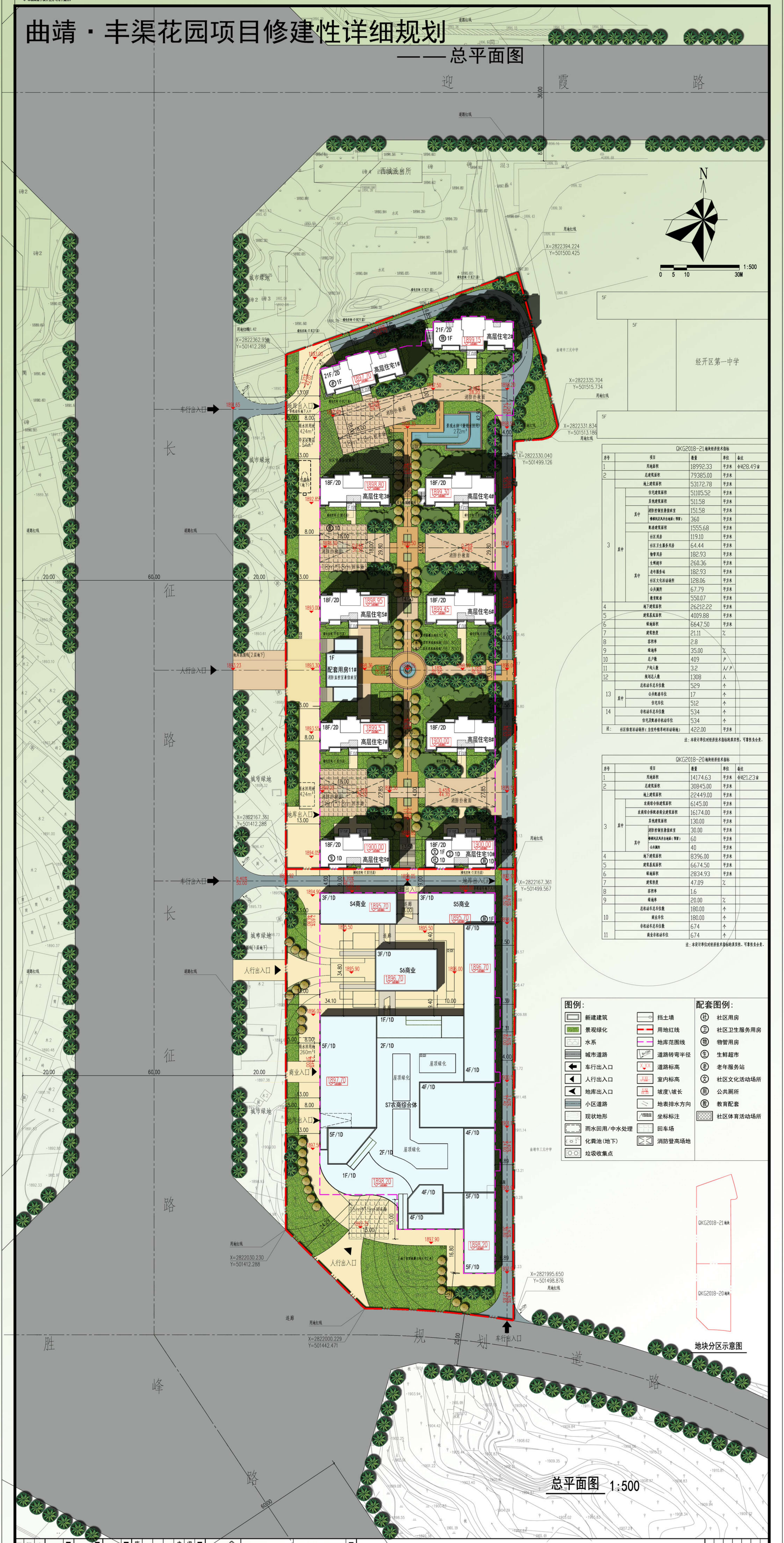


▲ 本规划图属北京中德城市规划设计研究院有限公司所有。
 ▲ 本规划图电子版为不可用于施工。

曲靖·丰渠花园项目修建性详细规划

——总平面图



QK2018-21地块经济技术指标

序号	项目	数量	单位	备注
1	用地面积	18992.33	平方米	合28.49亩
2	总建筑面积	79385.00	平方米	
3	地上建筑面积	53172.78	平方米	
	住宅建筑面积	51105.52	平方米	
	其他建筑面积	511.58	平方米	
	其中			
	社区管理用房	151.58	平方米	
	消防控制室(附设)	36.0	平方米	
	配电用房	1555.68	平方米	
	社区用房	119.10	平方米	
	社区卫生服务站	64.44	平方米	
	物业管理用房	182.93	平方米	
生鲜超市	260.36	平方米		
老年服务站	182.93	平方米		
社区文化活动场所	128.06	平方米		
公共厕所	67.79	平方米		
教育配套	550.07	平方米		
4	地下建筑面积	26212.22	平方米	
5	建筑基底面积	4009.88	平方米	
6	绿地面积	6647.50	平方米	
7	建筑密度	21.11	%	
8	容积率	2.8		
9	绿地率	35.00	%	
10	户数	409	户	
11	户均人数	3.2	人/户	
12	规划人数	1308	人	
13	机动车停车位	529	个	
	其中			
	公共配套车位	17	个	
14	住宅车位	512	个	
	公共配套车位	534	个	
	住宅配套车位	534	个	
	注: 社区管理用房面积(含管理用房和消防控制室)	422.00	平方米	

注: 本设计单位对经济技术指标的真实性负责, 可查性全套。

QK2018-20地块经济技术指标

序号	项目	数量	单位	备注
1	用地面积	14174.63	平方米	合21.23亩
2	总建筑面积	30845.00	平方米	
3	地上建筑面积	22449.00	平方米	
	住宅建筑面积	6145.00	平方米	
	其他建筑面积	16174.00	平方米	
	其中			
	社区管理用房	130.00	平方米	
	消防控制室(附设)	30.00	平方米	
	配电用房	60	平方米	
	社区用房	40	平方米	
	社区卫生服务站	40	平方米	
	物业管理用房	40	平方米	
4	地下建筑面积	8396.00	平方米	
5	建筑基底面积	6674.50	平方米	
6	绿地面积	2834.93	平方米	
7	建筑密度	47.09	%	
8	容积率	1.6		
9	绿地率	20.00	%	
10	机动车停车位	180.00	个	
	商业车位	180.00	个	
	非机动车停车位	674	个	
	商业非机动车停车位	674	个	
	注: 本设计单位对经济技术指标的真实性负责, 可查性全套。			

- 图例:**
- 新建建筑
 - 景观绿化
 - 水系
 - 城市道路
 - 车行出入口
 - 人行出入口
 - 人行出入口
 - 小区道路
 - 现状地形
 - 雨水回用/中水处理
 - 化粪池(地下)
 - 垃圾收集点
- 配套图例:**
- 挡土墙
 - 用地红线
 - 地库范围线
 - 道路转弯半径
 - 道路标高
 - 室内标高
 - 坡度/坡长
 - 地表排水方向
 - 坐标标注
 - 回车场
 - 消防登高场地
- 配套图例:**
- 社区用房
 - 社区卫生服务用房
 - 物业管理用房
 - 生鲜超市
 - 老年服务站
 - 社区文化活动场所
 - 公共厕所
 - 教育配套
 - 社区体育活动场所



总平面图 1:500

<p>专业: 建筑</p> <p>设计: 李兴园</p> <p>审核: 李兴园</p> <p>日期: 2018.08</p>	<p>北京中德城市规划设计研究院有限公司</p> <p>北京中德城市规划设计研究院有限公司</p> <p>北京中德城市规划设计研究院有限公司</p>	<p>曲靖·丰渠花园项目</p> <p>总平面图</p> <p>1:500</p>	<p>曲靖市自然资源和规划局</p>
--	--	---	--------------------